



НМТ-2026: ГЕОГРАФИЯ



НМТ

2020

ВЕБІНАР

**«Година віртуального спілкування з
ОРЦОЯО щодо підготовки до складання
НМТ з географії»**

*Підготував: Микола АФАНАСЬЄВ,
методист організаційно-методичного відділу ОРЦОЯО*





ПИТАННЯ



- 1. Структура, зміст та психометричні характеристики сертифікаційної роботи 2025 року
- 2. Загальні висновки щодо результатів виконання завдань сертифікаційної роботи 2025 року
- 3. Особливості національного мультипредметного тесту 2026 року
- 4. Демонстраційний варіант НМТ-2026 з географії





ГЕОГРАФІЯ НМТ 2025



1. Структура, зміст та психометричні характеристики сертифікаційної роботи 2025 року





ГЕОГРАФІЯ

НМТ 2025



**МІНІСТЕРСТВО
ОСВІТИ І НАУКИ
УКРАЇНИ**

**Завдання для сертифікаційної роботи з географії 2025 р.
розроблено відповідно до Програми зовнішнього
незалежного оцінювання результатів навчання з
географії, здобутих на основі повної загальної середньої
освіти, затвердженої наказом Міністерства освіти і науки
України від 26 червня 2018 року № 696**



МІНІСТЕРСТВО
ОСВІТИ І НАУКИ
УКРАЇНИ

Наказ Міністерства освіти і
науки України від
26.06.2018 р.

№ 696

про ухвалення програми
ЗНО з географії



МІНІСТЕРСТВО ОСВІТИ І НАУКИ УКРАЇНИ

НАКАЗ

26 06 20 18 р.

м. Київ

№ 696

Про затвердження програм зовнішнього
незалежного оцінювання результатів
навчання, здобутих на основі
повної загальної середньої освіти

Відповідно до частини другої статті 47 Закону України «Про освіту» та на виконання рішення колегії Міністерства освіти і науки України від 22 травня 2018 року протокол № 5/4-2 «Про проекти програм зовнішнього незалежного оцінювання результатів навчання, здобутих на основі повної загальної середньої освіти»,

НАКАЗУЮ:

1. Затвердити програми зовнішнього незалежного оцінювання результатів навчання, здобутих на основі повної загальної середньої освіти, що додаються.

2. Українському центру оцінювання якості освіти (Карандій В. А.) під час розроблення та укладення тестів для проведення зовнішнього незалежного оцінювання результатів навчання, здобутих на основі повної загальної середньої освіти, у 2020 році забезпечити відповідність тестових завдань змісту програм зовнішнього незалежного оцінювання, затверджених пунктом 1 цього наказу.

3. Контроль за виконанням цього наказу покласти на заступника Міністра Хобзея П. К.

Т. в. о. Міністра

В. В. Ковтунець



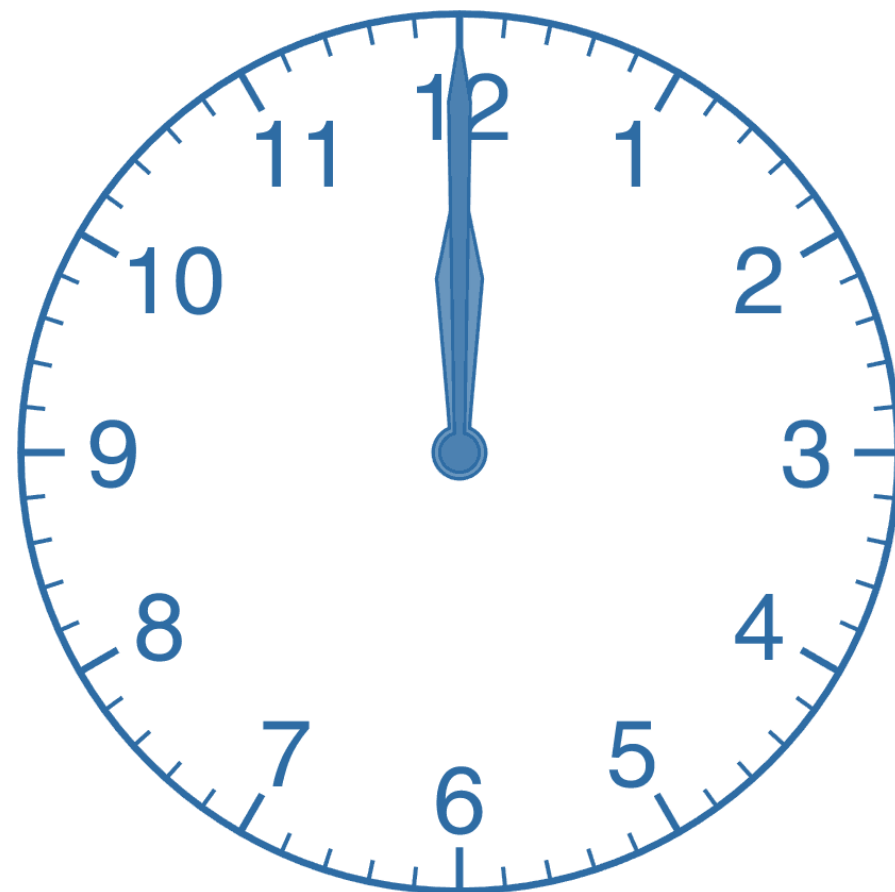
ГЕОГРАФІЯ

НМТ 2025



На виконання завдань
сертифікаційної роботи з
географії було відведено
орієнтовно

60 ХВИЛИН.





ГЕОГРАФІЯ

ІМТ 2025



Кількісний розподіл завдань сертифікаційної роботи за змістовими блоками

№ з/п	Змістовий блок	Кількість завдань	Частка від загальної кількості завдань (%)
1	Загальна географія	4	13,3
2	Географія материків і океанів	4	13,3
3	Фізична географія України	6	20,0
4	Населення України та світу	4	13,3
5	Україна і світове господарство	8	26,8
6	Регіони та країни	4	13,3
	УСЬОГО	30	100



ГЕОГРАФІЯ

НМТ 2025



Відповідно до Програми зовнішнього незалежного оцінювання з географії перевіріці підлягали такі складники географічної підготовки:

ЗНАННЯ

УМІННЯ

**ПРЕДМЕТНІ
КОМПЕТЕНТНОСТІ**

**КЛЮЧОВІ
КОМПЕТЕНТНОСТІ**



ГЕОГРАФІЯ

ІМТ 2025



Знання:

- ✓ географічних понять і термінів;
- ✓ розташування географічних об'єктів;
- ✓ елементів географічної карти;
- ✓ процесів і явищ, що відбуваються в географічній оболонці;
- ✓ характеристик природних комплексів;
- ✓ просторових закономірностей природних та суспільних процесів і явищ, чинників розміщення населення, господарства;



ГЕОГРАФІЯ

ІМТ 2025



□ уміння:

- ✓ визначати за описом належність:
 - географічного об'єкта до певного регіону, субрегіону, країни;
 - явищ і процесів – до певної:
 - геосфери,
 - системи розселення,
 - виду економічної діяльності,
 - країни чи регіону;
- ✓ виділяти головне:
 - характерні риси природного комплексу,
 - особливості природи материків і океанів,
 - місце в міжнародному поділі праці України, країн і регіонів світу);
- ✓ групувати, систематизувати географічну інформацію за вказаною ознакою;
- ✓ установлювати взаємозв'язки між процесами в географічній оболонці;
- ✓ аналізувати й оцінювати демографічні процеси, сучасні тенденції розвитку й просторової організації господарства України, окремих країн світу;



ГЕОГРАФІЯ

НМТ 2025



□ предметні **компетентності** з географії:

✓ здобувати інформацію з:

- географічних і топографічних карт, картосхем,
- картограм і картодіаграм,
- таблиць статистичних даних, графіків, діаграм різних видів й **аналізувати їх;**

✓ застосовувати **набуті знання і вміння** в нових умовах, робити висновки, оцінювати наслідки;

✓ **прогнозувати розвиток** природних і суспільних процесів тощо;



ГЕОГРАФІЯ

НМТ 2025



□ **КЛЮЧОВІ КОМПЕТЕНТНОСТІ:**

- ✓ **уміння раціонально використовувати природні ресурси в рамках збалансованого розвитку (екологічна грамотність і здорове життя);**
- ✓ **готовність упереджувати негативний вплив стихійних природних і техногенних явищ (процесів) на життя і здоров'я своє і людей навколо;**
- ✓ **спроможність брати конструктивну участь у громадському житті (громадянські компетентності);**
- ✓ **уміння генерувати нові ідеї, ініціативи й утілювати їх із метою підвищення як власного добробуту, так і розвитку суспільства й держави (підприємливість);**
- ✓ **здатність реагувати мовними засобами на природні, соціальні, економічні явища й процеси (спілкування державною (і рідною в разі відмінності) мовами),**
- ✓ **уміння застосовувати математичні (числові) методи для розв'язування завдань із фізичної й суспільної географії (математична грамотність).**



ГЕОГРАФІЯ

ІНМТ 2025



Кількісний розподіл завдань сертифікаційної роботи за формами

№ з/п	Змістовий блок	Форма завдань			РАЗОМ
		З вибором однієї правильної відповіді (№ 1-20)	відкритої форми з короткою відповіддю (№ 21-24)	з вибором трьох правильних відповідей із семи запропонованих варіантів. (№ 25-30)	
1	Загальна географія	1	3	-	4
2	Географія материків і океанів	4	-	-	4
3	Фізична географія України	4	1	1	6
4	Населення України та світу	4	-	1	5
5	Україна і світове господарство	6	-	1	7
6	Регіони та країни	1	-	3	4
	УСЬОГО	20	4	6	30



ГЕОГРАФІЯ

НМТ 2025



Нарахування балів

Форма завдань			Максимальна кількість балів, яку можна було отримати,
З вибором однієї правильної відповіді (№ 1-20)	відкритої форми з короткою відповіддю (№ 21-24)	з вибором трьох правильних відповідей із семи запропонованих варіантів. (№ 25-30)	
<input type="checkbox"/> За правильне виконання завдання нараховувалося 1 бал. <input type="checkbox"/> Якщо позначено неправильну відповідь або відповіді на завдання не надано, - 0 балів	За виконання завдання можна було отримати: <input type="checkbox"/> за правильну відповідь - 2 бали, <input type="checkbox"/> за неправильну відповідь або відповіді на завдання не надано - 0 балів	За виконання завдань цієї форми можна отримати від 0 до 3 балів: за кожен правильно позначену відповідь учаснику / учасниці тестування нараховували 1 бал	46
1x20= 20 балів	2x4= 8 балів	3x6 =18 балів	



ГЕОГРАФІЯ

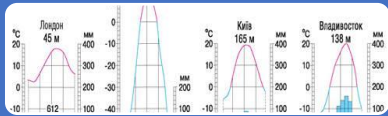
НМТ 2025



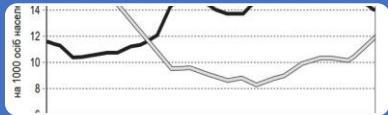
Завдання 6–24 упорядковано тематичними блоками (кластерами) й **зілюстровано** комплексами:



карт



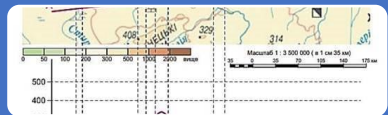
діаграм



графіків

міста/місяці	I	II	III	IV	V	VI	VII	VIII	IX	X	XI	XII	за рік
Лондон	62	43	46	48	54	55	49	62	58	67	67	63	674
Київ	35	35	36	33	78	75	68	33	36	36	26	49	540
Токіо	47	63	98	112	115	152	134	128	186	155	85	49	1297
Площа	2	5	8	21	34	78	185	161	45	23	7	3	570

таблиць статистичних даних



профілів



рисунків тощо



ГЕОГРАФІЯ

ІМТ 2025



Розподіл балів, які можна отримати за кожен змістовий блок

№ з/п	Змістовий блок	Максимальна кількість балів	Частка від загальної кількості завдань (%)
1	Загальна географія	7	15,2
2	Географія материків і океанів	4	8,7
3	Фізична географія України	9	19,6
4	Населення України та світу	6	13,1
5	Україна і світове господарство	10	21,7
6	Регіони та країни	10	21,7
	УСЬОГО	46	100



ГЕОГРАФІЯ

НМТ 2025



Складність тесту – середнє арифметичне значень показників складності (P-value) усіх завдань тесту з цього навчального предмета.

У таблиці наведено інтервали значень складності та характеристику тесту.

Інтервал значення P-value	Характеристика
> 80 %	тест дуже легкий
60 – 79 %	тест легкий
40 – 59 %	тест оптимальний
21 – 39 %	тест складний
≤ 20%	тест дуже складний



ГЕОГРАФІЯ

ІНМТ 2025



Червоною пунктирною лінією на діаграмі 3.2.8.2.1 позначено поріг «склав / не склав» (7 балів), установлений Порядком прийому на навчання для здобуття вищої освіти в 2025 році, затвердженим наказом МОН України від 10 березня 2025 року № 168, зареєстрованим у Міністерстві юстиції України від 26 березня 2025 року за № 312/43718



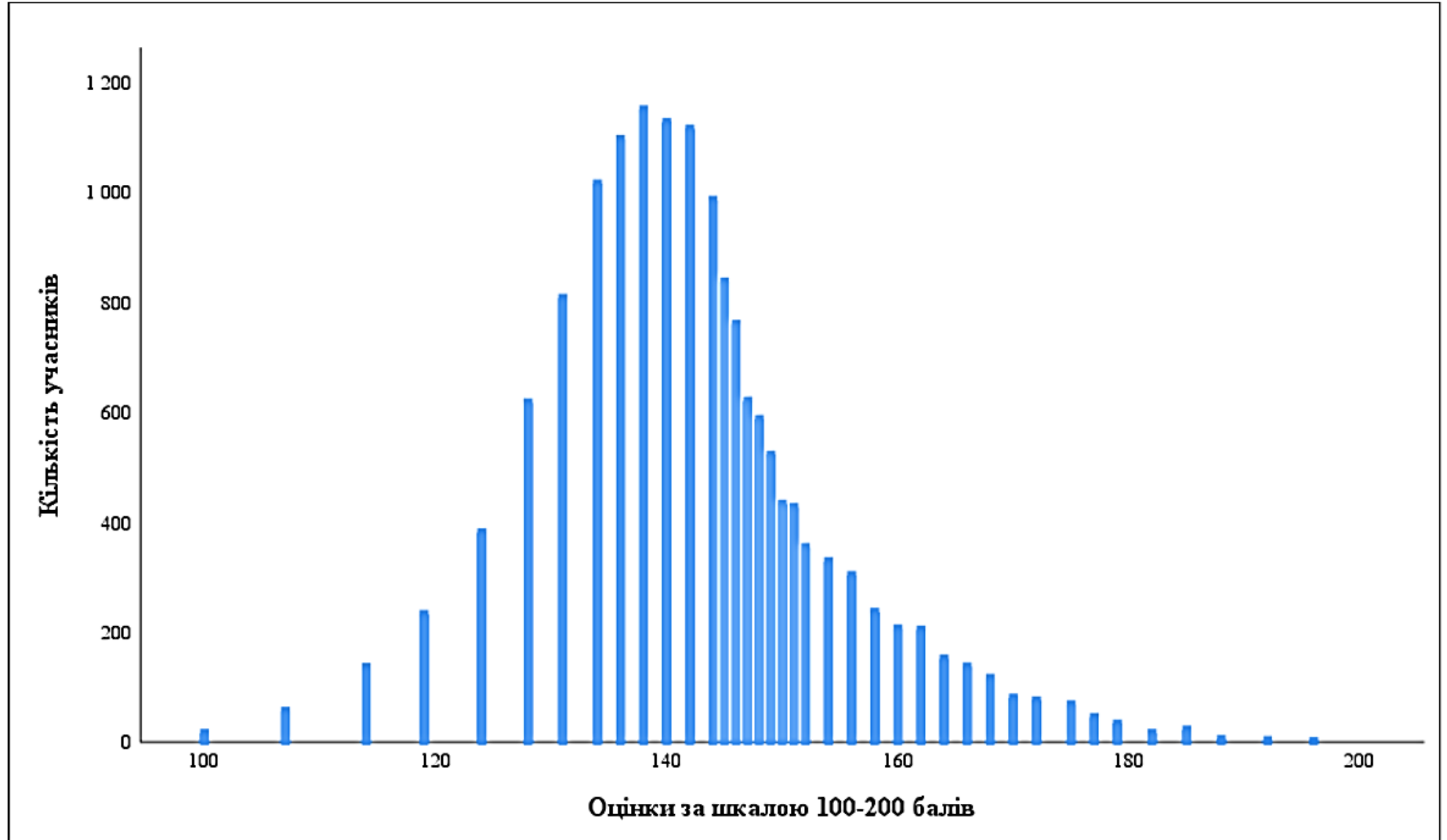


ГЕОГРАФІЯ

НМТ 2025



Розподіл
учасників
тестування з
географії
за кількістю
отриманих
рейтингових
оцінок за шкалою
100–200 балів





ГЕОГРАФІЯ ШМТ 2025



2. Загальні висновки щодо результатів виконання завдань сертифікаційної роботи 2025 року





ГЕОГРАФІЯ

ІМТ 2025



У сертифікаційній роботі з географії 2025 року 90 % завдань використано для оцінювання готовності учасників / учасниць тестування:

□ **аналізувати** наведену інформацію з:

➤ **картографічних джерел:**

- ✓ карт,
- ✓ картосхем,
- ✓ картограм,
- ✓ картодіаграм,

➤ **статистичних й інформаційних джерел:**

- ✓ таблиць,
- ✓ графіків,
- ✓ діаграм,
- ✓ схем,
- ✓ профілів,
- ✓ рисунків),

□ **визначати** сучасні тенденції та прогнозувати розвиток:

- природних,
- демографічних
- й економічних процесів.



ГЕОГРАФІЯ

НМТ 2025



Сертифікаційна робота з географії 2025 року **містила 40 % завдань**, включених для оцінювання знаннєвого складника:

- знання,
- розуміння

результатів навчальнопізнавальної діяльності учасників / учасниць тестування.

Проте результати виконання завдань, скерованих на перевірку українознавчого складника, демонструють нижчий очікуваного рівень знань основних закономірностей фізичної географії України:

- лише близько 40 %** тестованих указали розташування на картосхемі описаної в поезії природної зони широколистих лісів (*завдання 9*) ;
- лише близько 40 %** тестованих указали поширення в зоні лісостепу чорноземів типових (*завдання 10*).

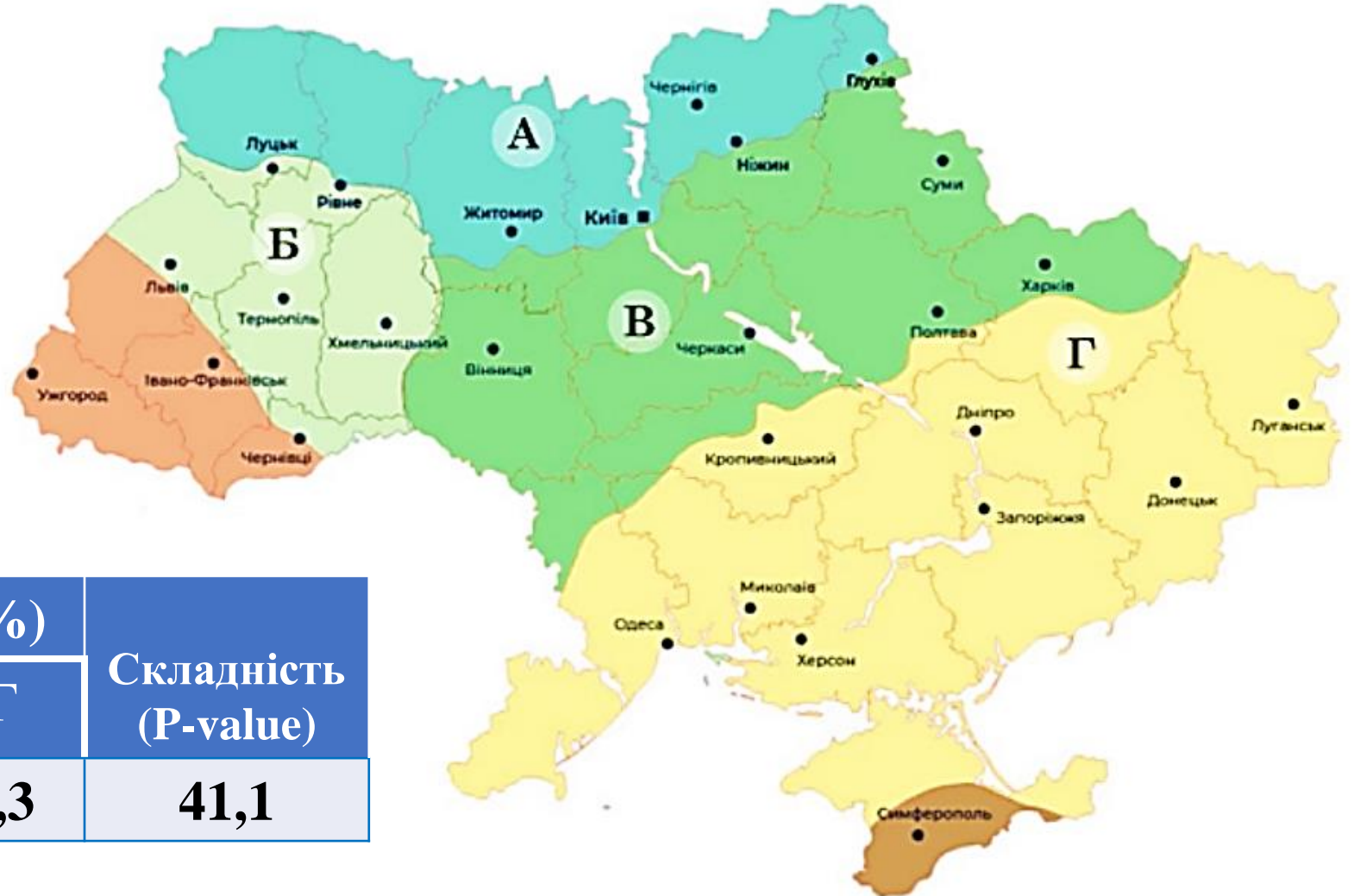


ГЕОГРАФІЯ

ШМТ 2025



9. Ідентифікуйте природну зону за поетичним описом типового для неї краєвиду:
*«Шумить верхами буйний ліс –
 Дуби, берези, буки.
 Співає сойка, свище дрізд
 І воркотять голубки...»*



Ключ	Відповіді учасників (%)				Складність (P-value)
	А	Б	В	Г	
Б	27,6	41,1	28,0	3,3	41,1



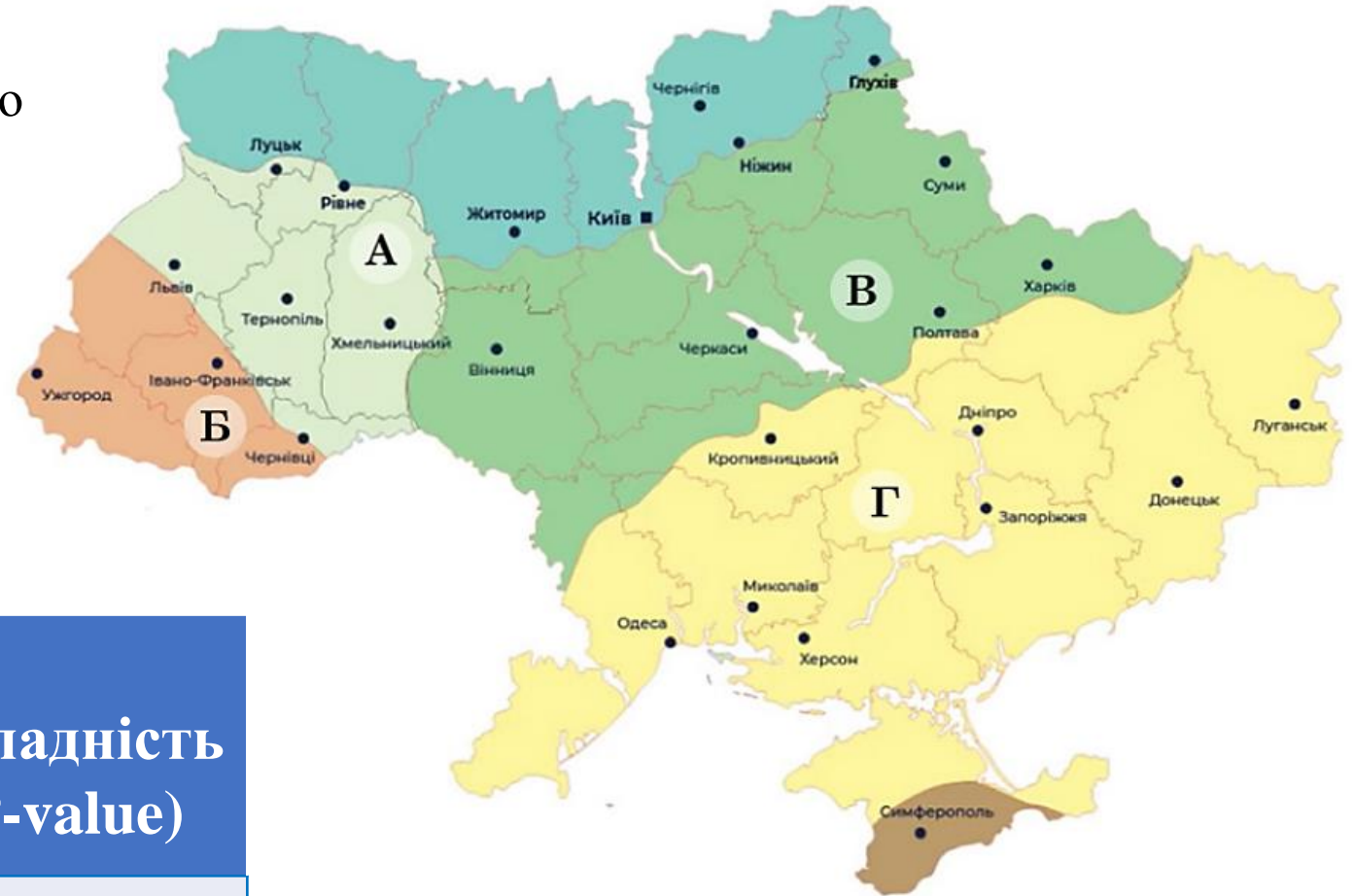
ГЕОГРАФІЯ

ШМТ 2025



10. Позначте природну зону, де під багаторічною трав'янистою рослинністю за періодичного зволоження в умовах помірного теплого клімату на пухких карбонатних породах (переважно лесах) сформувалися найродючіші ґрунти – чорноземи типові.

- А
- Б
- В
- Г



Ключ	Відповіді учасників (%)				Складність (P-value)
	А	Б	В	Г	
В	15,8	14,9	39,3	30,0	39,3



ГЕОГРАФІЯ

НМТ 2025



Тестові завдання 2025 року, **скеровані на перевірку розуміння географічних термінів** (ритмічність у географічній оболонці, концентрація виробництва, реіндустріалізація тощо), мають подібний рівень складності (**близько 40 %**)

Якщо в тестовому завданні розуміння змісту понять зумовлює правильність встановлення причиново-наслідкових зв'язків у природних комплексах, то складність такого завдання не перевищує 30 %.

*Наприклад, учасникам / учасницям тестування складно визначити за описом та ілюстрацією походження складеної піщаником скелі Аєрс-Рок в Австралії (**завдання 8**), оскільки **треба розуміти зміст понять:***

- грабен,
- кораловий риф,
- кратер,
- останець,
- ерозія.



ГЕОГРАФІЯ

ШМТ 2025



8. Могутня скеля Аєрс-Рок (див. рисунок) здіймається над рівниною на 350 м, проте основна її частина – під землею. Скеля сформована геологічними процесами приблизно 680 млн років тому, складена червоним піщаником і вкрита паралельними борознами глибиною до 2 м.

Визначте походження скелі.

- А грабен між двома горстами
- Б залишок давнього коралового рифу
- В кратер у конусі згаслого вулкана
- Г останець як результат ерозії



Ключ	Відповіді учасників (%)				Складність (P-value)
	А	Б	В	Г	
Г	17,3	28,2	25,3	29,2	29,2



ГЕОГРАФІЯ

НМТ 2025



Якщо навіть основні причинно-наслідкові зв'язки в природних комплексах послідовно відпрацьовано за алгоритмом у кількох курсах фізичної географії (6, 7, 8, 11 класи), то більшість тестованих їх не розуміють.

Лише **38 %** учасників тестування змогли пояснити переважання рівнинного рельєфу в Австралії (*завдання 7*) домінуванням платформ, оскільки

переважна більшість не розуміє,

що платформу формують позначені на картосхемі в її межах щити й западини з потужним чохлам осадових порід.



ГЕОГРАФІЯ

ІМТ 2025



7. Австралія – найнижчий (середня абсолютна висота 330 м) і найпласкіший континент планети. Позначте тектонічні структури (див. карти), домінування яких зумовило таку особливість рельєфу материка.

А щити з тектонічними розломами
В області альпійської складчастості

Б давня і молоді платформи
Г області герцинської складчастості



- Щити докембрійських платформ (виступи кристалічного фундаменту)
- Чохли (плити) докембрійських платформ
- Области байкальської складчастості
- Области каледонської складчастості
- Области герцинської складчастості
- Чохли (плити) молодих платформ
- Области альпійської складчастості

Ключ	Відповіді учасників (%)				Складність (P-value)
	А	Б	В	Г	
Б	38,0	38,3	11,6	12,1	38,3



ГЕОГРАФІЯ

ІМТ 2025



Складними для учасників тестування були завдання, у яких треба розуміти зміст абстрактних наукових понять, **що характеризують процеси:**

- суспільної організації виробництва
- та просторової організації виробництва

Наприклад, ТЕСТОВАНИМ СКЛАДНО:

- розпізнати в аналітичному прогнозі ринку цукру зростання концентрації виробництва (*завдання 17*),
- а також схарактеризовану форму просторової організації фармацевтичного виробництва важко найменувати **кластером** (*завдання 20*).



ГЕОГРАФІЯ

ІМТ 2025



17. Прочитайте прогноз аналітика ринку цукру в Україні: «Цукор – це soft commodities, для якого найважливіший критерій – собівартість. Залишаться лише найефективніші цукрові заводи з енергозберігаючими технологіями, оптимізованою кількістю персоналу та найвищою якістю виробленого цукру. На ринку з 30 заводів, які нині працюють, залишиться **18–20**, але потужніших».

Про яку форму суспільної організації виробництва цукру в Україні йдеться в прогнозі?

- А спеціалізацію
- Б кооперування
- В концентрацію
- Г комбінування

Ключ	Відповіді учасників (%)				Складність (P-value)
	А	Б	В	Г	
В	35,1	17,3	28,9	18,7	28,9



ГЕОГРАФІЯ

ІМТ 2025



20. У кількох містах неподалік Майнца (Німеччина) розташовані виробничі й наукові майданчики, лабораторні комплекси, інфраструктурні об'єкти фармацевтичних компаній, де виробляють новітні лікувальні та діагностувальні засоби. Таку форму просторової організації **називають фармацевтичним**

А поясом

Б офшором

В комбінатом

Г кластером

Ключ	Відповіді учасників (%)				Складність (P-value)
	А	Б	В	Г	
Г	20,5	17,3	34,6	27,6	27,6



ГЕОГРАФІЯ

НМТ 2025



Результати виконання тестових завдань сертифікаційної роботи, скерованих на перевірку діяльнісного складника результатів навчально-пізнавальної діяльності учасників / учасниць тестування (**20 %** тестових завдань), **продовжують демонструвати негативні зміни в якості шкільної географічної освіти.**

Більшість тестованих 2025 року **не вміє читати карти** навіть за наявності легенди (наприклад, за картою визначили швидкість течії річки (*завдання 21*) лише 8,4 % тестованих).



ГЕОГРАФІЯ

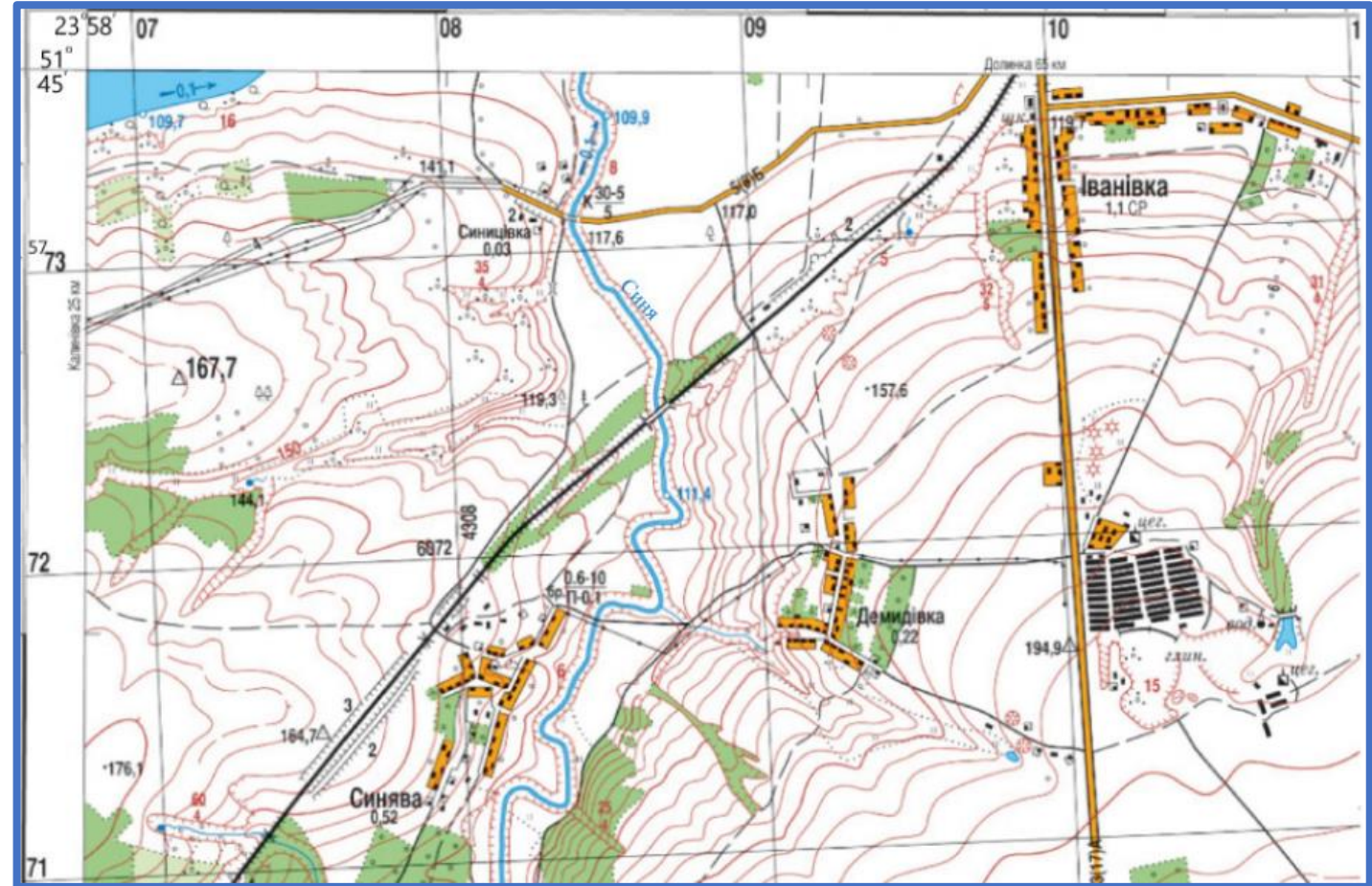
ІМТ 2025



21. Визначте швидкість течії (см/с) річки Синя

Відповідь	Розподіл учасників (%) за кількістю набраних балів	
	0	2
10	91,6	8,4

Складність ТЗ



Масштаб 1:20000 Суцільні горизонталі проведено через 5 м



ГЕОГРАФІЯ

ІМТ 2025



Результати тестування також демонструють поглиблення проблеми формування навичок вимірювання й обчислення за топографічною картою.

Необхідно зазначити, що **частка тих, хто правильно виконував такі завдання, щороку збільшувалася на кілька відсотків** упродовж 2016–2021 рр.

Проте 2024–2025 рр. дуже складними виявилися стандартні завдання, як от *завдання 22* з визначення відносної висоти точки (складність знизилася до 19,6 % проти 38 % 2021 р.), відстані на місцевості за числовим масштабом (*завдання 23*, складність 29,2 %), азимута руху (*завдання 24*, складність 19,4 %).



ГЕОГРАФІЯ

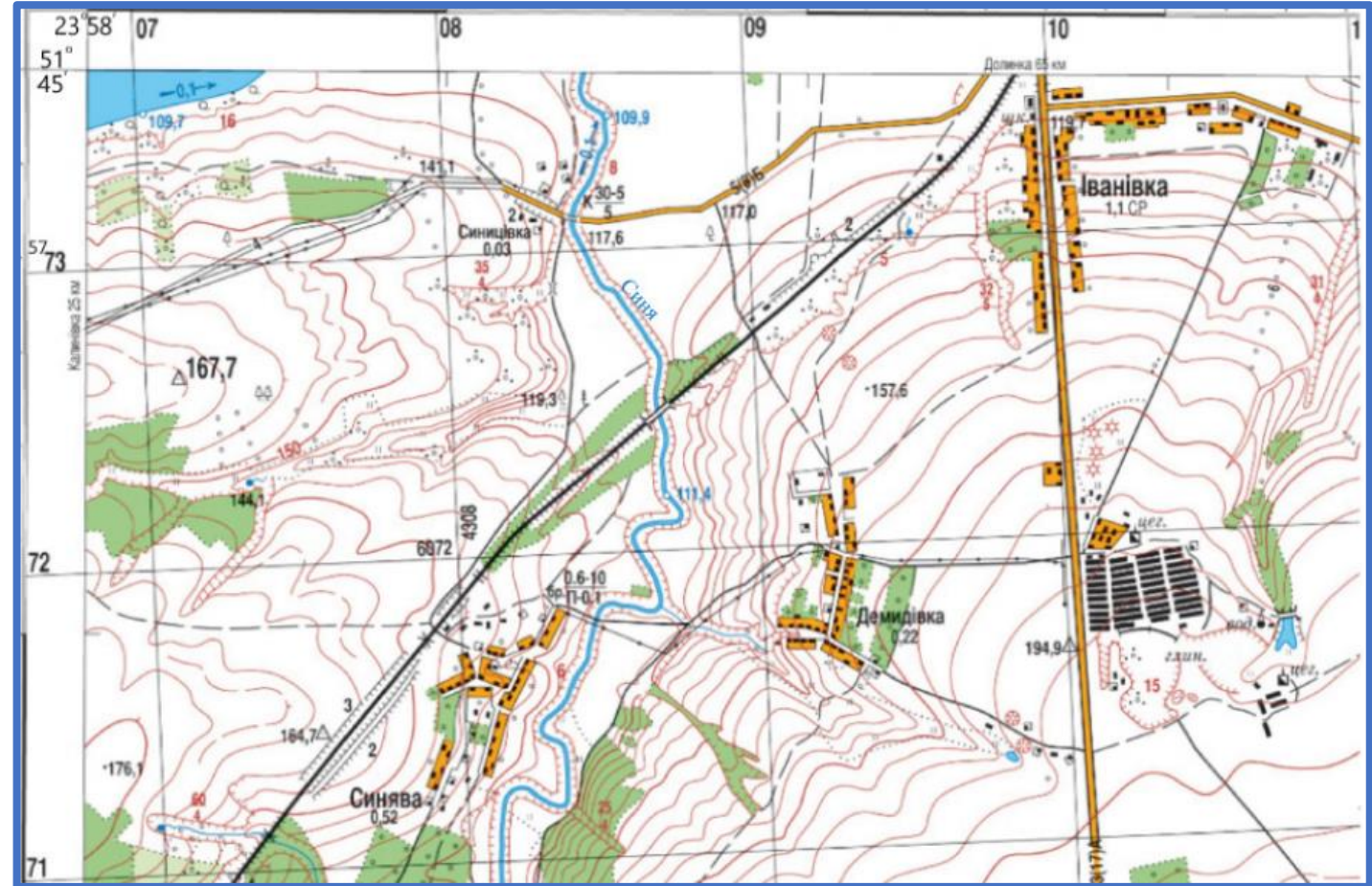
ШМТ 2025



22. На яку висоту (м) потрібно піднімати воду, якщо прокласти водогін від річки Синя через село Демидівка до виробничого майданчика цегельного заводу (абсолютна висота верхньої точки траси водогону 191,4 м)?

Відповідь	Розподіл учасників (%) за кількістю набраних балів	
	0	2
80	80,4	19,6

↑
Складність ТЗ





ГЕОГРАФІЯ

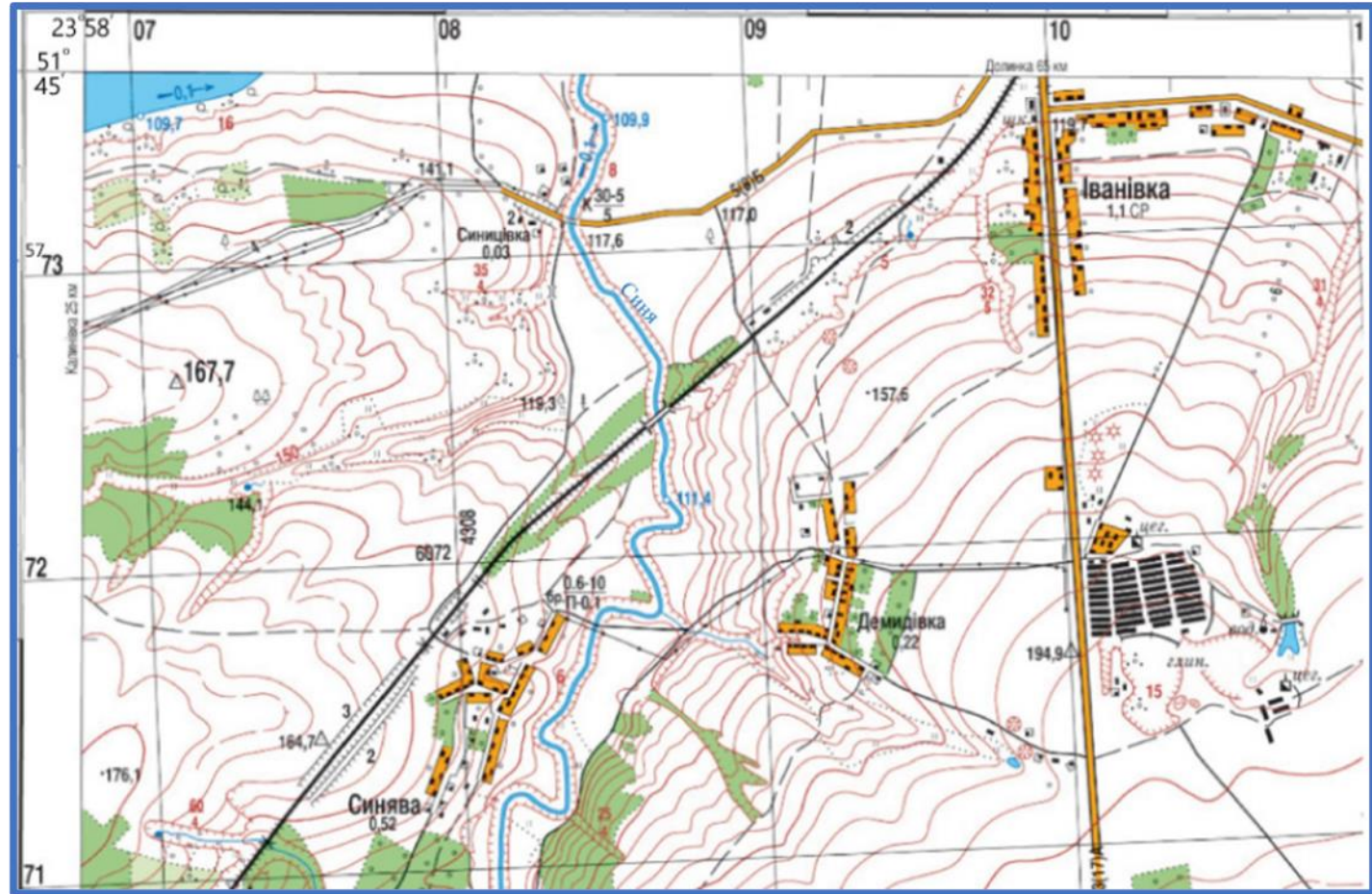
ІМТ 2025



23. Визначте довжину (м) проєктної ділянки водогону від річки Синя до виробничого майданчика цегельного заводу, якщо на карті ця відстань становить 7 см.

Відповідь	Розподіл учасників (%) за кількістю набраних балів	
	0	2
1400	70,8	29,2

↑
Складність ТЗ





ГЕОГРАФІЯ

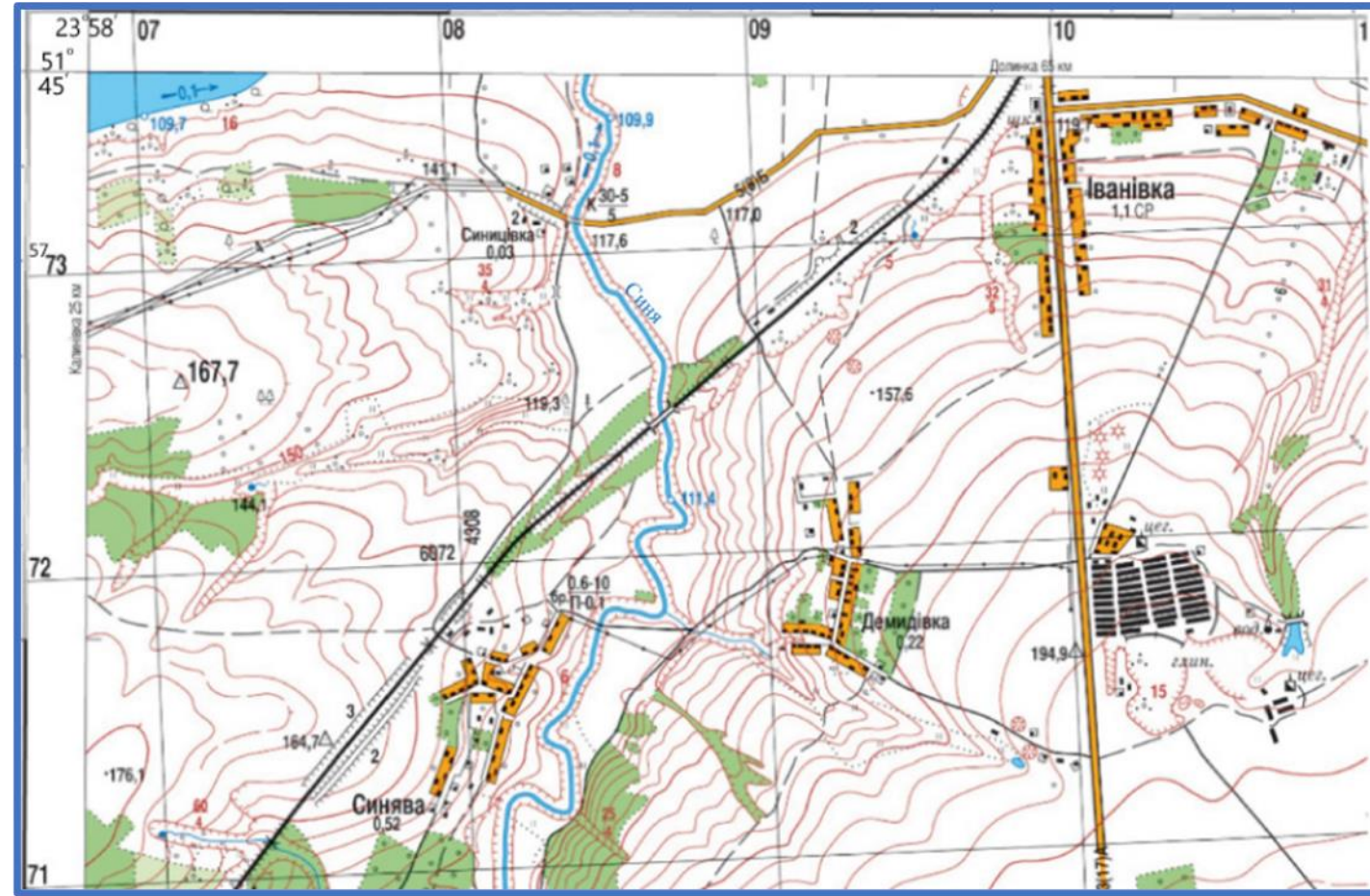
ІМТ 2025



24. Визначте азимут, яким прокладатимуть трасу водогону від річки Синя через село Демидівка до виробничого майданчика цегельного заводу, якщо за проєктом вона зорієнтована чітко на схід.

Відповідь	Розподіл учасників (%) за кількістю набраних балів	
	0	2
90	80,6	19,4

↑
Складність ТЗ





ГЕОГРАФІЯ

НМТ 2025



Попри включення до навчальної програми з географії практичних робіт (у 6–8-х класах) і впровадження узагальнювального курсу для 11 класу «Географічний простір», показники успішності виконання типових завдань є неочікувано низькими навіть як порівняти з результатами оцінювання 2024 р.

Аналіз статистичних показників виконання завдань, скерованих на оцінювання рівня сформованості предметних компетентностей (**30 %** тестових завдань),
висвітлив:

- збереження позитивних тенденцій становлення компетентнісної географічної освіти в Україні,
- доцільність уключення до сертифікаційної роботи тестових завдань із різними джерелами географічної інформації та способами візуалізації даних.

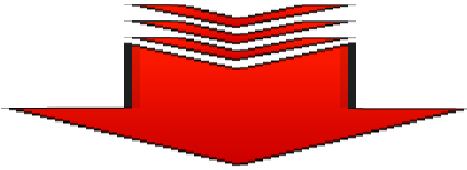


ГЕОГРАФІЯ

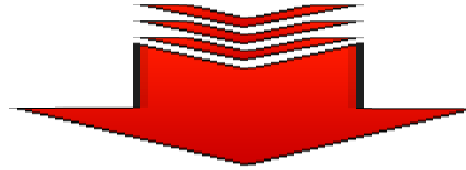
НМТ 2025



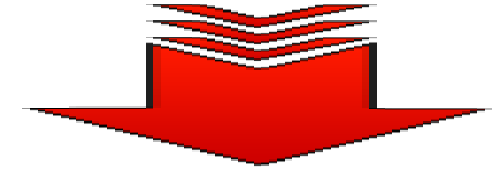
Тестованим значно складніше аналізувати картограми й картосхеми (завдання 14, 15, 19), якщо визначення правильної відповіді передбачає знання:



об'єктів
на політичній
карті світу



типології
країн



просторових
закономірностей
розміщення
основних
виробництв тощо

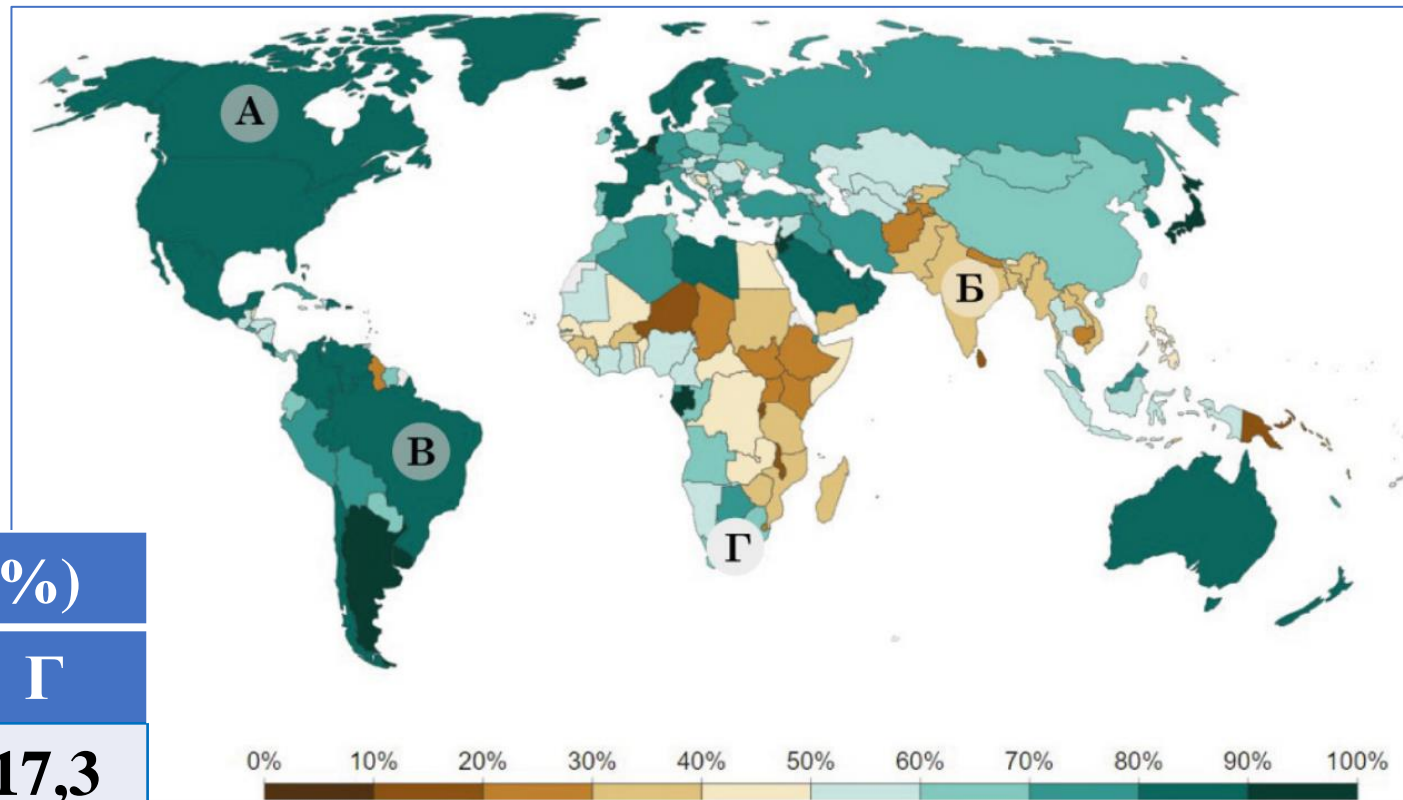


ГЕОГРАФІЯ

ІМТ 2025



14. У якій із позначених на карті країн проживає 12 % міського населення світу, а частка містян становить лише 35 % від усіх її жителів?



А
Б
В
Г

Ключ	Відповіді учасників (%)			
	А	Б	В	Г
Б	19,6	50,4	12,7	17,3



Складність ТЗ



ГЕОГРАФІЯ

ІМТ 2025

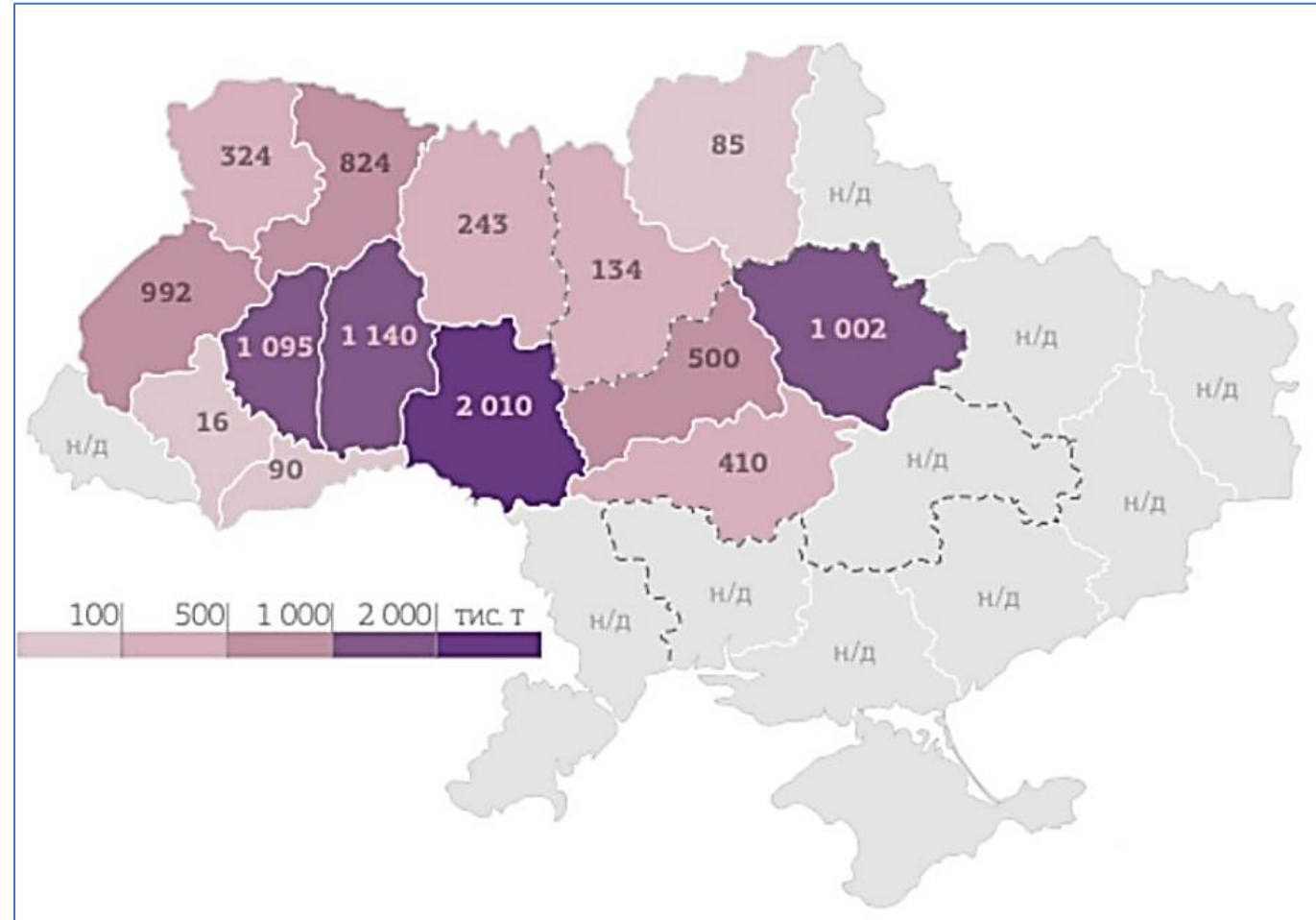


15. За яким критерієм можна визначити, що на картограмі відображено обсяги вирощеного цукрового буряку в областях України?

- А спеціалізація найгустіше заселених районів
- Б вирощування вздовж зрошувальних каналів
- В зосередження в субтропічних широтах
- Г концентрування в лісостеповій зоні

Ключ	Відповіді учасників (%)			
	А	Б	В	Г
Г	16,6	27,1	22,7	33,6

Складність ТЗ





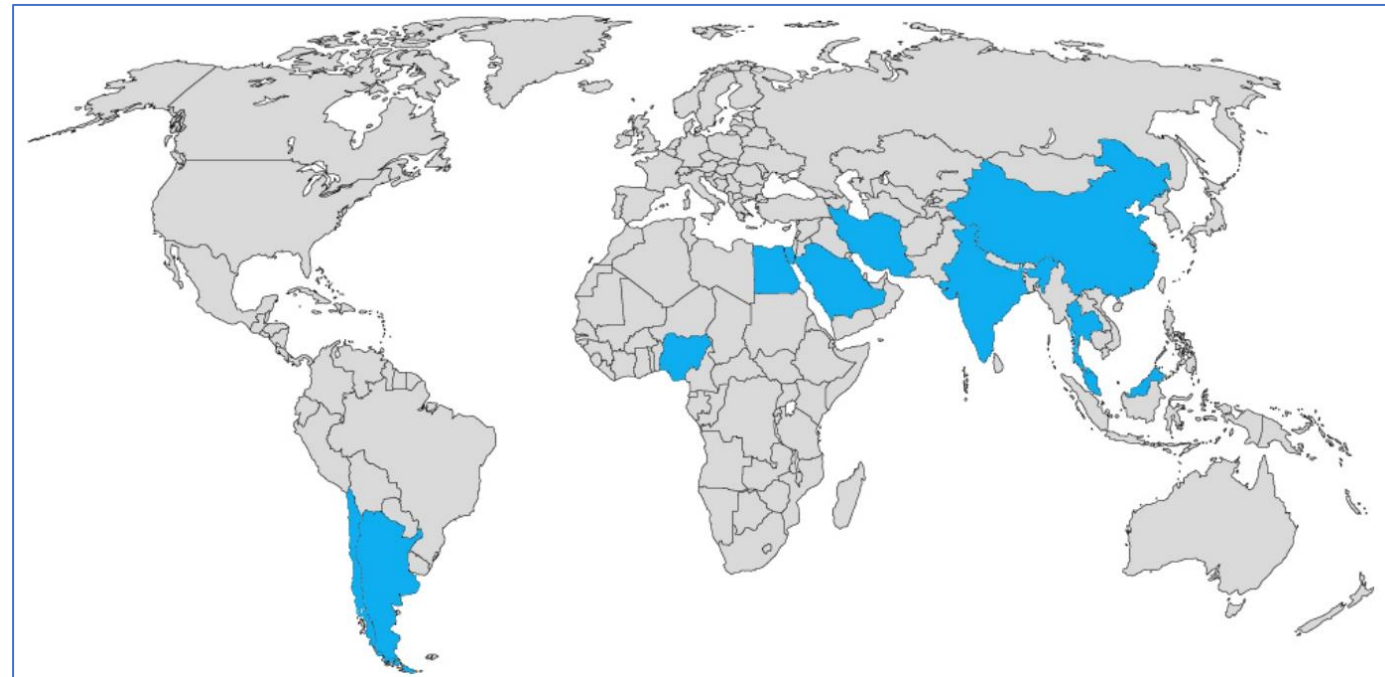
ГЕОГРАФІЯ

ІМТ 2025



19. На картосхемі позначено країни, у яких обсяг виробництва фармацевтичної продукції збільшився протягом двадцяти років (2004–2023 рр.) більш як утричі. Яку тенденцію розвитку світового фармацевтичного ринку зілюстровано на картосхемі?

- А збереження лідерства глобальних «центрів»
- Б зменшення впливу фармацевтичних ТНК
- В зростання ролі країн, що розвиваються
- Г пришвидшення розвитку в постіндустріальних країнах



Ключ	Відповіді учасників (%)			
	А	Б	В	Г
В	13,5	13,4	38,0	35,1

↑
Складність ТЗ



ГЕОГРАФІЯ

ІМТ 2025



Зважаючи на комплексність процесів у географічній оболонці й антропосфері, індикативними є статистичні показники складності й кореляції результатів виконання завдань з вибором трьох правильних відповідей із семи запропонованих:

наприклад,

проаналізували картограму й визначили всі три чинники, що стримують розвиток автомобілебудування в більшості країн Африки (*завдання 27*) лише **7,9 %** тестованих, тоді як складність завдання **55,2 %**.



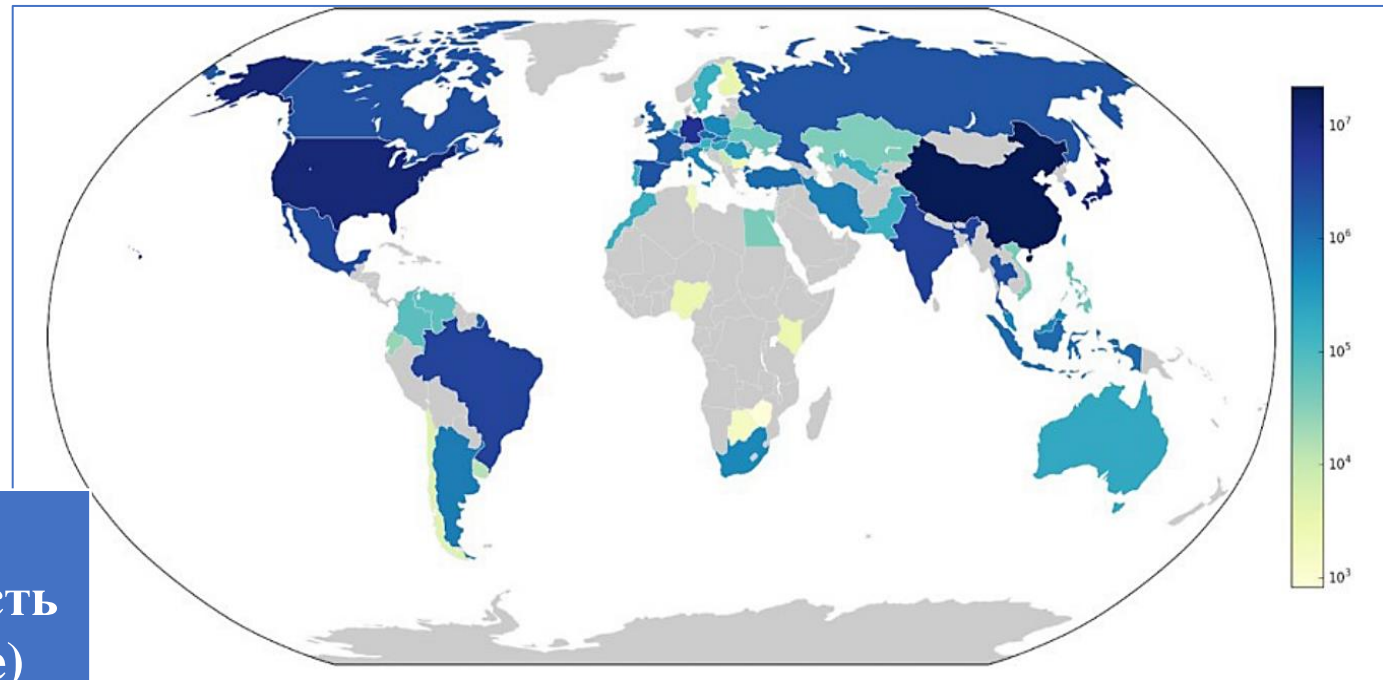
ГЕОГРАФІЯ

ІМТ 2025



27. Проаналізуйте картосхему, на якій позначено обсяг виробництва автомобілів (млн шт.) у країнах світу. Що стримує розвиток автомобілебудування в більшості країн Африки?

- 1 континентальне розташування країн
- 2 переважно несприятливі природні умови
- 3 високий природний приріст населення
- 4 низькі доходи населення
- 5 низький рівень кваліфікації трудових ресурсів
- 6 необмежений імпорт вживаних автомобілів
- 7 завищені екологічні норми забруднення повітря



Ключ	Розподіл учасників (%) за кількістю набраних балів				Складність (P-value)
	0	1	2	3	
456	3,9	34,3	53,9	7,9	55,2



ГЕОГРАФІЯ

ІМТ 2025



Водночас такі завдання розподілили учасників / учасниць тестування за спроможністю долати різні когнітивні рівні.

Для встановлення хоча б однієї правильної відповіді		Якщо для визначення правильних відповідей треба уміння інтегрувати поняття і закономірності з різних курсів географії, аналізувати взаємозв'язки між окремими складниками,	З-поміж учасників тестування, які не подолали поріг «склав / не склав»,	
Учасники лише з базовими знаннями	Серед учасників з високим рівнем підготовленості		у групі з низьким рівнем підготовленості	у групі з високим рівнем підготовленості
таку відповідь вказала більшість тестованих із таким рівнем знань (у всіх завданнях цієї форми)	таку відповідь вказали близько 90 % учасників цього рівня	то такі три варіанти визначили менш як 10 % тестованих.	третю правильну відповідь у таких завданнях указали менш як 3 % .	цей показник у 5–10 разів більший , якщо порівняти з групою з низьким рівнем підготовленості.



ГЕОГРАФІЯ

НМТ 2025



За підсумками тестування **ОДИН**
учасник тестування
з географії 2025 року отримав
максимально можливий бал –
200,
тобто набрав 46 тестових балів.

НМТ
2025

200-БАЛЬНІ
результати

ХАРКІВСЬКИЙ
РЕГІОНАЛЬНИЙ
ЦЕНТР ОЦІНЮВАННЯ
ЯКОСТІ ОСВІТИ



ГЕОГРАФІЯ

НМТ 2025



Удосконалення сертифікаційної роботи вбачаємо в збільшенні частки тестових завдань, за допомогою яких перевіряють навички аналізу, застосування знань у життєвих ситуаціях, і зменшенні кількості тих, що оцінюють лише знання.

У фокусі уваги Рамкового документа з природничо-наукової освіти PISA–2025 до сертифікаційної роботи доцільно включити більше завдань вищого когнітивного рівня, розв'язування яких ґрунтується на:

науковому поясненні природних і суспільних явищ

критичному мисленні, інтерпретуванні наукових даних

аналізуванні інформації, наведеної в різних формах

оцінюванні й використанні географічної інформації для прийняття рішень і вчинення дій



2026

ГЕОГРАФІЯ
ІНІТ

2026



3. Особливості національного мультипредметного тесту 2026 року





2026

ГЕОГРАФІЯ НМТ

2026



Яким буде зміст завдань блоку НМТ з географії?

Зміст завдань блоку НМТ з географії буде відповідати чинній програмі ЗНО з географії. Ця програма охоплює всі теми з географії, які вивчалися у шкільному курсі:



Загальна географія



Географія материків і океанів



Фізична географія України



Населення України та світу



Україна і світове господарство



Регіони та країни



2026

ГЕОГРАФІЯ
НМТ

2026



Яка структура блоку НМТ з географії?

Усього в блоці НМТ з географії буде **30 завдань**, з-поміж яких:

20 завдань

з вибором однієї
правильної
відповіді з
чотирьох
варіантів

4 завдання

відкритої форми
з короткою
відповіддю
(неструктуровані
завдання

6 завдань

з вибором 3
відповідей із 7
запропонованих
варіантів



2026

ГЕОГРАФІЯ НМТ

2026



Як будуть оцінювати завдання блоку НМТ з географії?

Форма завдань			Максимальна кількість балів, яку можна було отримати,
З вибором однієї правильної відповіді (№ 1-20)	відкритої форми з короткою відповіддю (№ 21-24)	з вибором трьох правильних відповідей із семи запропонованих варіантів. (№ 25-30)	
<input type="checkbox"/> За правильне виконання завдання нараховувалося 1 бал. <input type="checkbox"/> Якщо позначено неправильну відповідь або відповіді на завдання не надано, - 0 балів	За виконання завдання можна було отримати: <input type="checkbox"/> за правильну відповідь - 2 бали, <input type="checkbox"/> за неправильну відповідь або відповіді на завдання не надано - 0 балів	За виконання завдань цієї форми можна отримати від 0 до 3 балів: за кожен правильно позначену відповідь учаснику / учасниці тестування нараховували 1 бал	46
1x20= 20 балів	2x4= 8 балів	3x6 =18 балів	



2026

ГЕОГРАФІЯ НМТ

2026



Як будуть оцінювати завдання блоку НМТ з географії?

Свій результат (тобто кількість набраних балів за правильно виконані завдання) ви знатимете після виконання блоків НМТ.

Пізніше результат кожного блоку буде також переведено в шкалу
100-200 балів

НМТ
на
200 балів





2026

ГЕОГРАФІЯ
ІНІТ

2026



Для отримання
позитивного результату
тестування за шкалою
100–200 балів вступнику
необхідно буде набрати

**не менше 7
тестових балів**





2026

ГЕОГРАФІЯ НМТ

2026



Як підготуватися до виконання завдань блоку НМТ з географії?

Для самостійного тренування доречно використовувати:

1 • шкільні підручники, посібники для підготовки до тестування

2 • тести ЗНО-ОНЛАЙН з географії за минулі роки

3 • завдання з географії, згруповані за певними темами, які відповідають темам, передбаченим програмою

4 • коментарі-пояснення до тестів з географії минулих років, які надані провідними фахівцями з підготовки до тестування

5 • сервіс із підготовки до мультитесту



2026

ГЕОГРАФІЯ
НМТ

2026



Як підготуватися до виконання завдань блоку НМТ з географії?

Така підготовка допоможе:

не лише якісно повторити теми з географії, передбачені програмою

чи відпрацювати найбільш проблемні розділи



а також призвичаїтися до роботи в середовищі онлайн-тестувальників



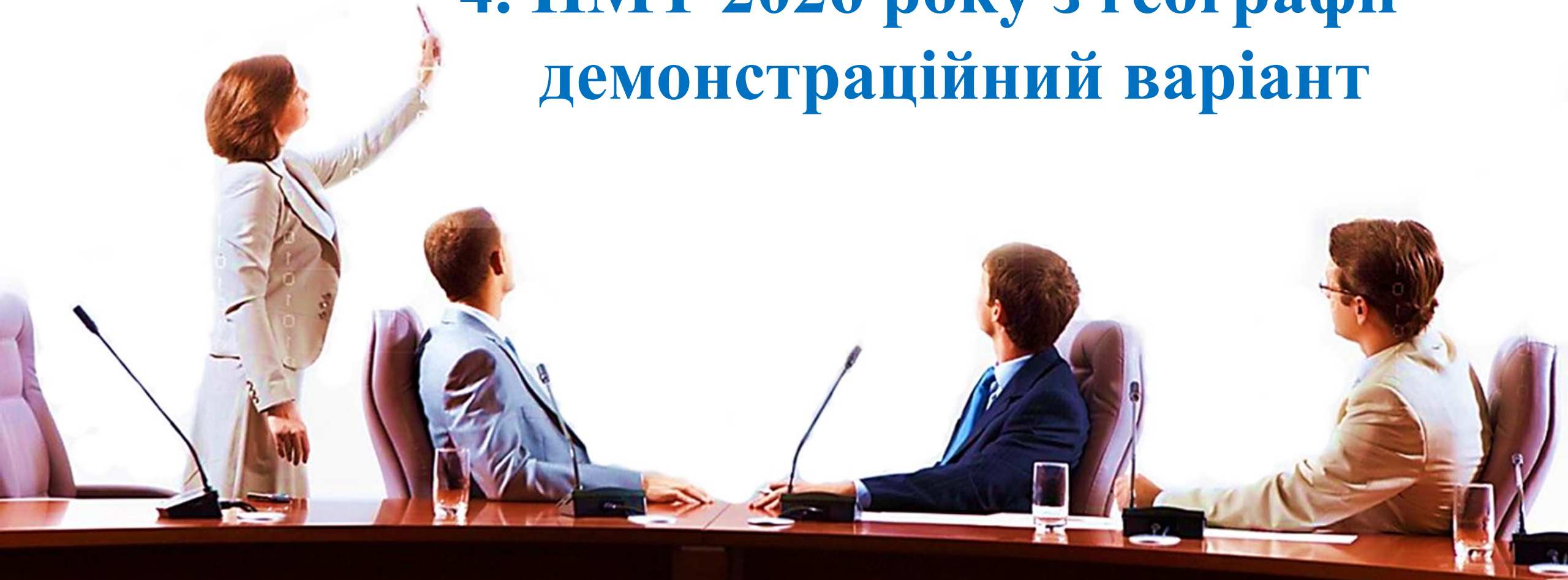
2026

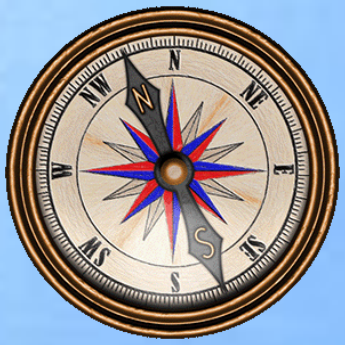
ГЕОГРАФІЯ
НМТ

2026



4. НМТ 2026 року з географії – демонстраційний варіант





Завдання з вибором однієї правильної
відповіді з чотирьох варіантів





2026

ГЕОГРАФІЯ ІНІТ

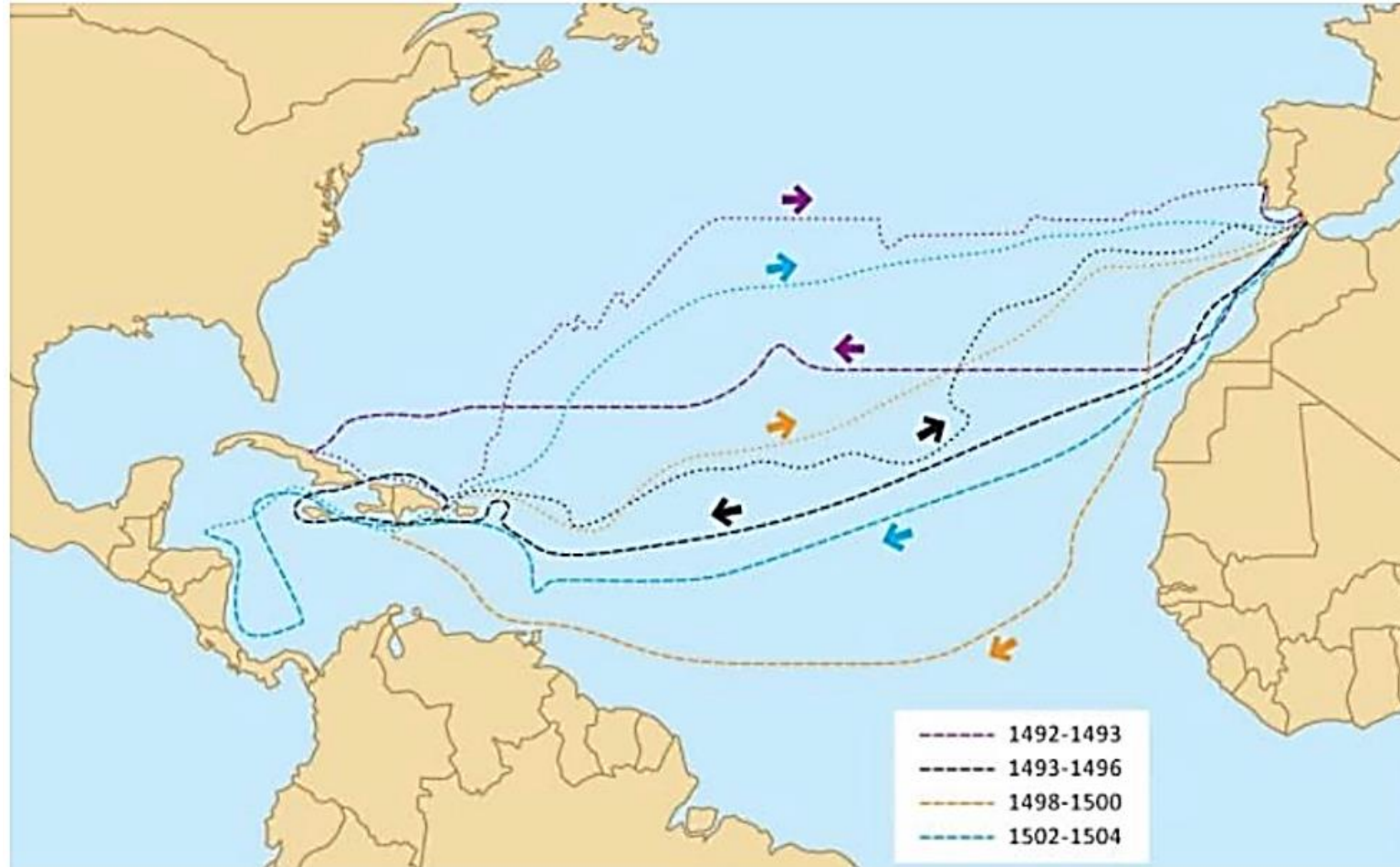
2026



Завдання 1

Яку частину Світового океану перетинали експедиції Христовора Колумба (див. картосхему)?

- А Атлантичний океан
- Б Середземне море
- В Мексиканську затоку
- Г протоку Босфор





2026

ГЕОГРАФІЯ ІНІТ

2026



Завдання 2

Позначте обласний центр в Україні (див. карту), у межах якого лежить точка з географічними координатами $48^{\circ} 28'$ пн. ш. $35^{\circ} 01'$ сх. д.

- А Чернівці
- Б Полтава
- В Дніпро
- Г Суми





2026

ГЕОГРАФІЯ
ІНІТ

2026



Завдання 3

За розвіданими запасами яких руд Україна посідає перше місце серед країн Європи?

- А** ртутних, мідних
- Б** марганцевих, титанових
- В** поліметалевих, алюмінієвих
- Г** нікелевих, цинкових



2026

ГЕОГРАФІЯ
ІНМТ

2026



Завдання 4

Позначте регіон світу з найменшою чисельністю населення.

- А Азія
- Б Африка
- В Європа
- Г Океанія



2026

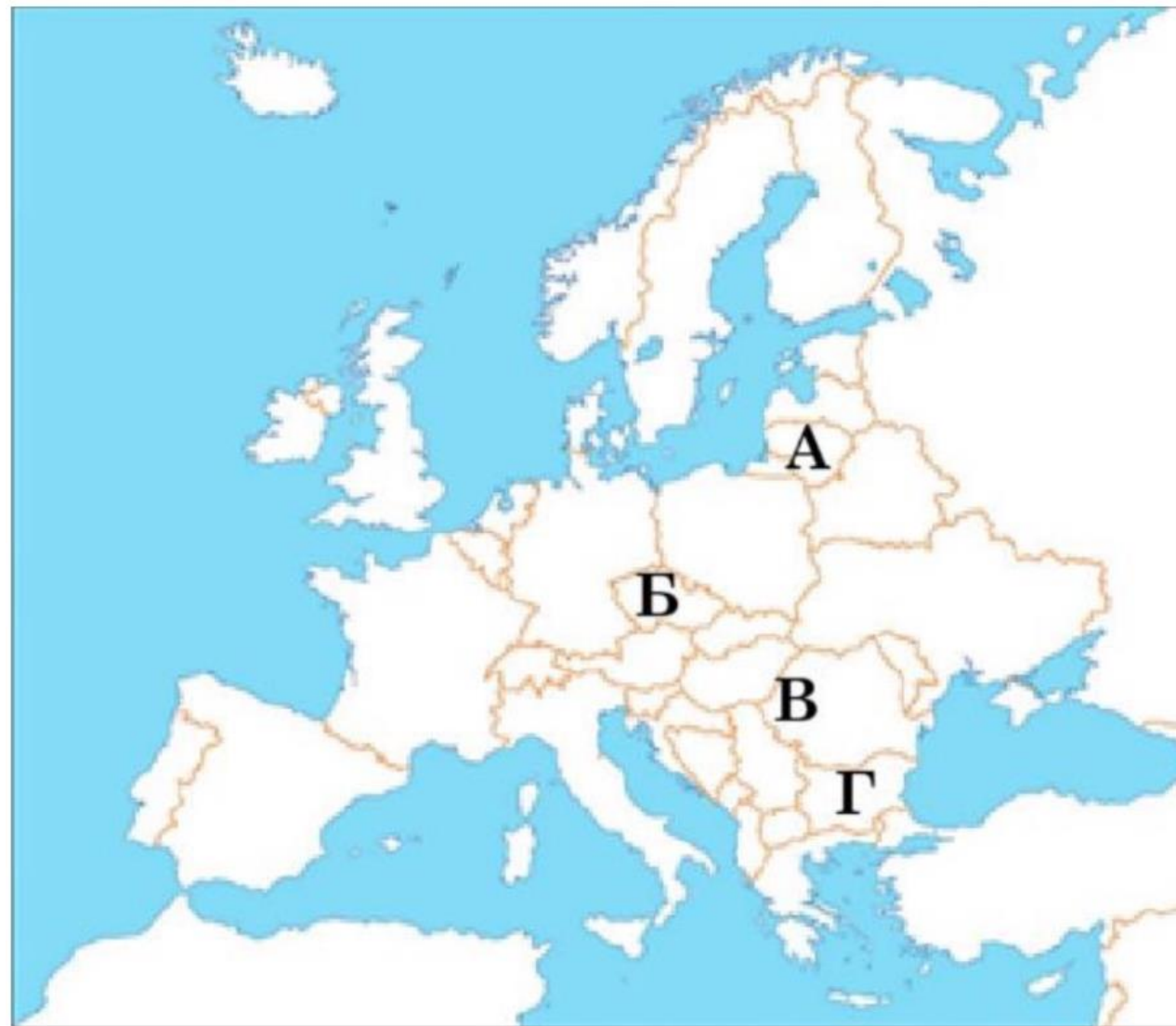
ГЕОГРАФІЯ
ІНІТ

2026



Завдання 5

Якою буквою на картосхемі позначено країну, що має спільний кордон з Україною?





2026

ГЕОГРАФІЯ
ІНІТ

2026







Проаналізуйте карти й виконайте
завдання 6–8

Завдання 6

Тектонічну структуру на карті Південної Америки, яка сформувалася в той же період геологічної історії, що й Українські Карпати, позначено буквою

ТЕКТОНІЧНІ ОБЛАСТІ МАТЕРИКІВ

- | | | | |
|---|---|---|-------------------------------------|
|  | Щити докембрійських платформ (виступи кристалінного фундаменту на поверхню) |  | Області байкальської складчастості |
|  | Чохли (плити) докембрійських платформ |  | Області кайнозойської складчастості |





2026

ГЕОГРАФІЯ ШІМТ

2026



Проаналізуйте карти й виконайте завдання 6–8

Завдання 7

Зіставте тектонічну й фізичну карти Південної Америки.

Якою буквою позначено місце розташування плоскогір'я у межах Бразильського щита докембрійської платформи?

докембрійської платформи?

- А**
- Б**
- В**
- Г**





2026

ГЕОГРАФІЯ ІНІТ

2026



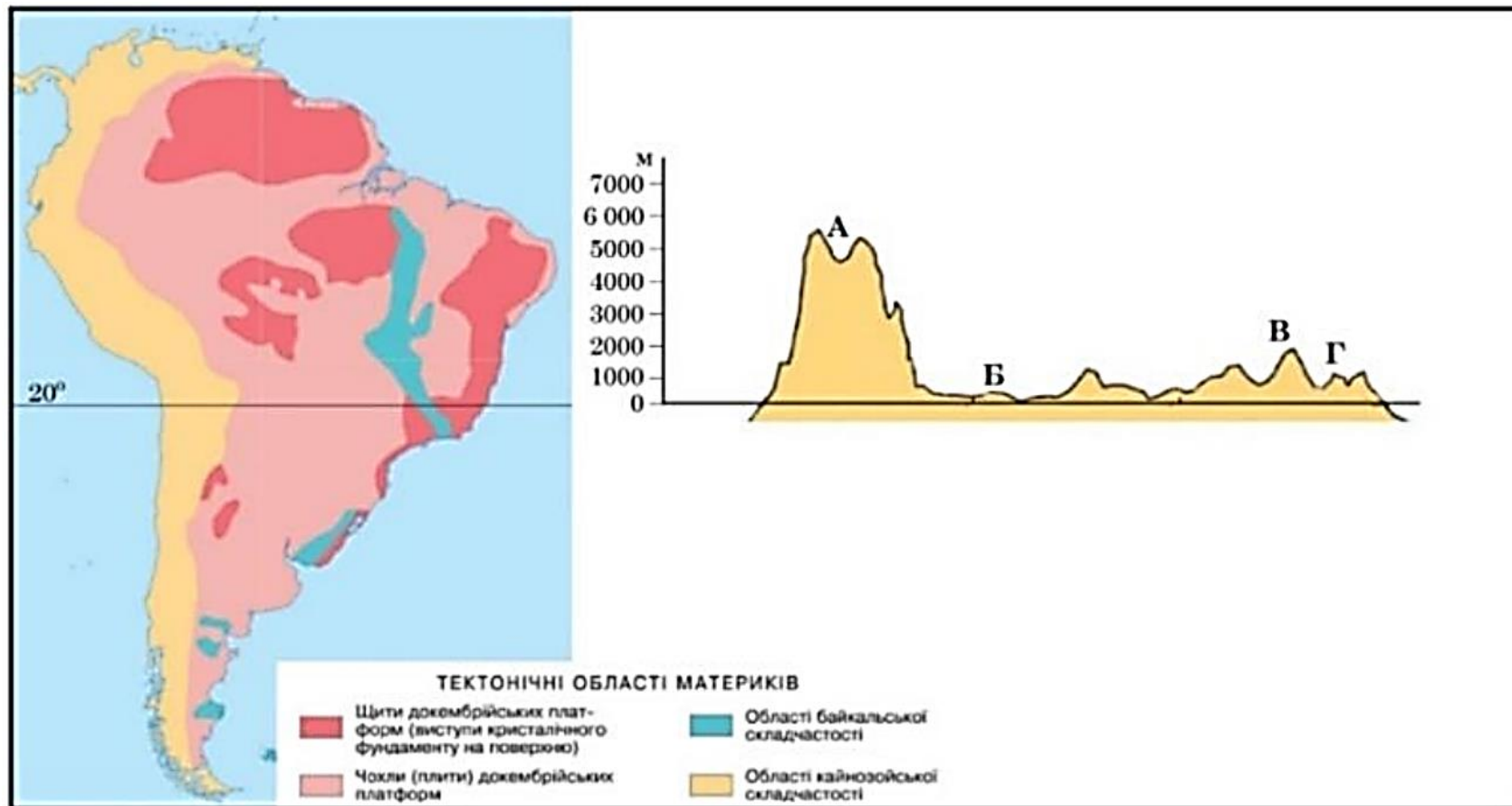
Завдання 8

Профіль поверхні території
Південної Америки
побудовано вздовж паралелі
20° пд. ш. (див. карту).

**Місцевість з найбільшою
потужністю чохла
осадових порід у межах
давньої платформи на
профілі позначено буквою**

**А
Б
В
Г**

Проаналізуйте карти й виконайте завдання 6–8





2026

ГЕОГРАФІЯ ІНІТ

2026



Проаналізуйте наведені джерела інформації та виконайте завдання 9–11.

Завдання 9

Позначте назву річки, басейн якої сформувався лише на території України (див. карту).

- А Дунай
- Б Дніпро
- В Західний Буг
- Г Південний Буг





2026

ГЕОГРАФІЯ ІНМТ

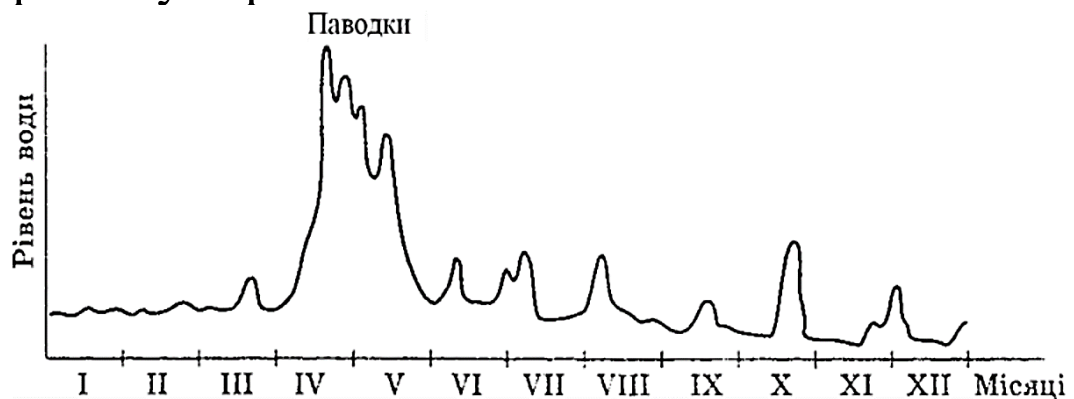
2026



Проаналізуйте наведені джерела інформації та виконайте завдання 9–11.

Завдання 10

На графіку-гідрографі відображено режим річки та її приток у верхній течії.



Басейн цієї річки на карті позначено буквою

- А
- Б
- В
- Г





2026

ГЕОГРАФІЯ
ІНІМТ

2026



Проаналізуйте наведені джерела інформації та виконайте завдання 9–11.

Завдання 11

На знімку зображено місцевість, де річка впадає в Чорне море.

За цим зображенням визначте правильну характеристику дельти річки.

А річища правих приток річки довші, ніж лівих

Б у море стікає тепліша вода з вищою солоністю

В абсолютна висота урізу води знижується до 0 м

Г твердий стік зумовлює зменшення площі суходолу





2026

ГЕОГРАФІЯ ІНІТ

2026



Проаналізуйте джерела інформації та виконайте завдання 12–14.

Завдання 12

Порівняйте наведені в таблиці коефіцієнти народжуваності й смертності в чотирьох країнах світу.

Позначте країну, у якій спостерігають депопуляцію населення.

А	Країни	Країна А	Країна Б	Країна В	Країна Г
Б	<i>Коефіцієнт народжуваності, осіб/тис.</i>	12,2	13,5	14,0	20,4
В	<i>Коефіцієнт смертності, осіб/тис.</i>	7,1	14,3	9,8	12,2
Г					



2026

ГЕОГРАФІЯ
ІНІТ

2026



Проаналізуйте джерела інформації та виконайте завдання 12–14.

Завдання 13

Обчисліть густоту населення (осіб/км²) в Австралійському Союзі, якщо його площа становить 7 688 тис. км², а чисельність населення – 26 974 тис. осіб (2024).

- А 285
- Б 35
- В 3,5
- Г 2,85



2026

ГЕОГРАФІЯ ІНМТ

2026



Проаналізуйте джерела інформації та виконайте завдання 12–14.

Завдання 14

На космічному знімку Польщі в нічний час показник освітленості території відповідає рівню концентрації населення й економічної діяльності. **За знімком визначте особливість системи розселення Польщі.**

Польщі.

А локація Варшави (столиця й світове місто)

непомітна на знімку

Б скупчення міст на півдні країни є

поліцентричною агломерацією

В міста-мільйонери зосереджені переважно на півночі країни

Г найбільші агломерації сформувалися навколо морських портів





2026

ГЕОГРАФІЯ ІНІТ

2026



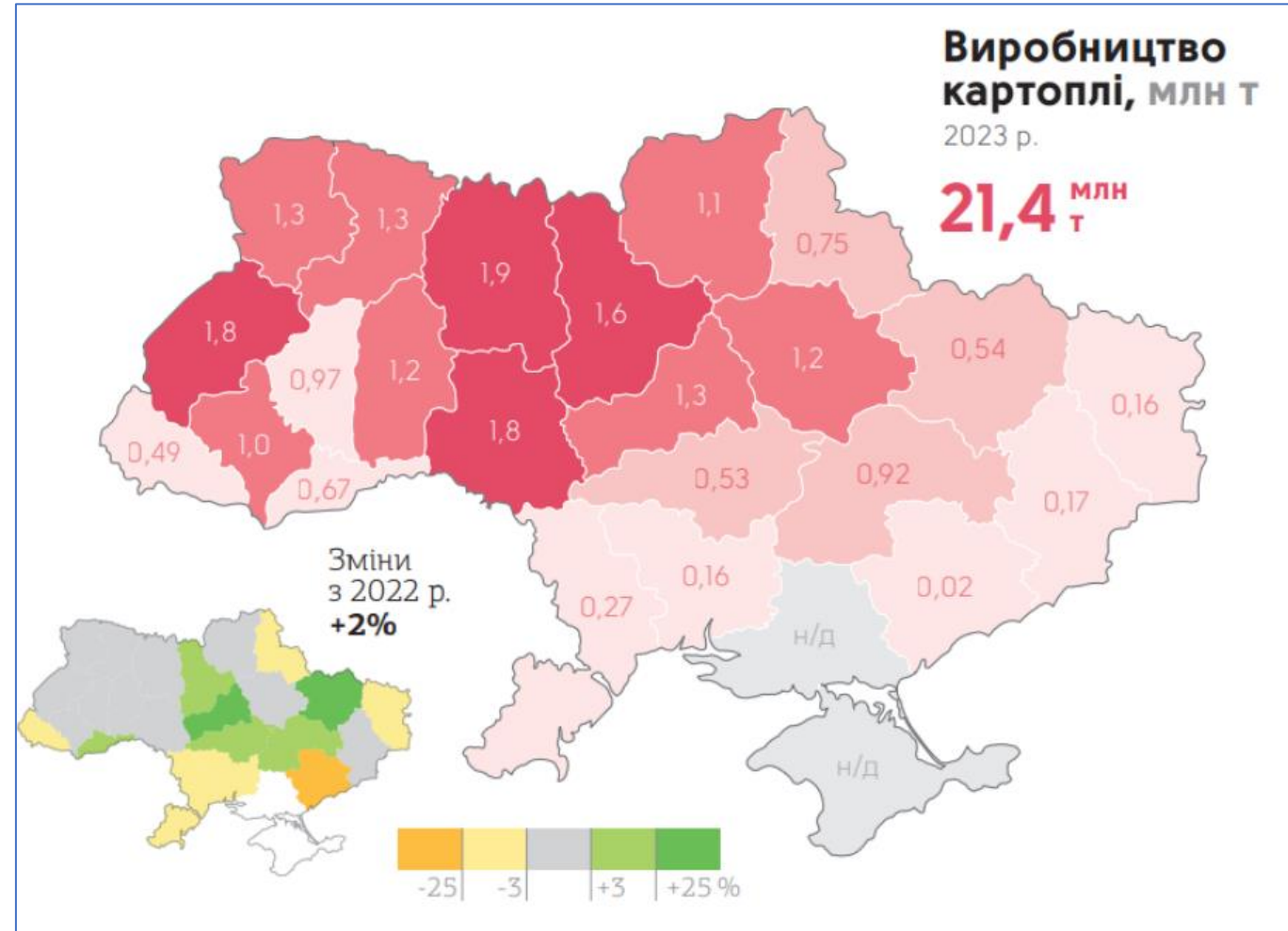
Проаналізуйте картографічну інформацію та виконайте завдання 15–17.

Завдання 15

Проаналізуйте картограму, на якій відображено виробництво картоплі (млн т) в областях України.

Яка область підтвердила традиційний бренд найбільш «картопляної» (валовий збір картоплі майже 2 млн т/рік)?

- А Чернігівська
- Б Житомирська
- В Тернопільська
- Г Волинська





2026

ГЕОГРАФІЯ
ІНІТ

2026



Проаналізуйте картографічну інформацію та виконайте завдання 15–17.

Завдання 16

Чому в Україні дуже складно визначити обсяг усієї вирощеної картоплі?

- А** понад 90 % картоплі вирощують приватні господарства для власних потреб
- Б** на полях картоплю чергують із посівами зернових і технічних культур
- В** картоплю вирощують для перероблення на крохмаль та напівфабрикати
- Г** урожайність картоплі істотно відрізняється в північних і південних регіонах



2026

ГЕОГРАФІЯ ІНІТ

2026



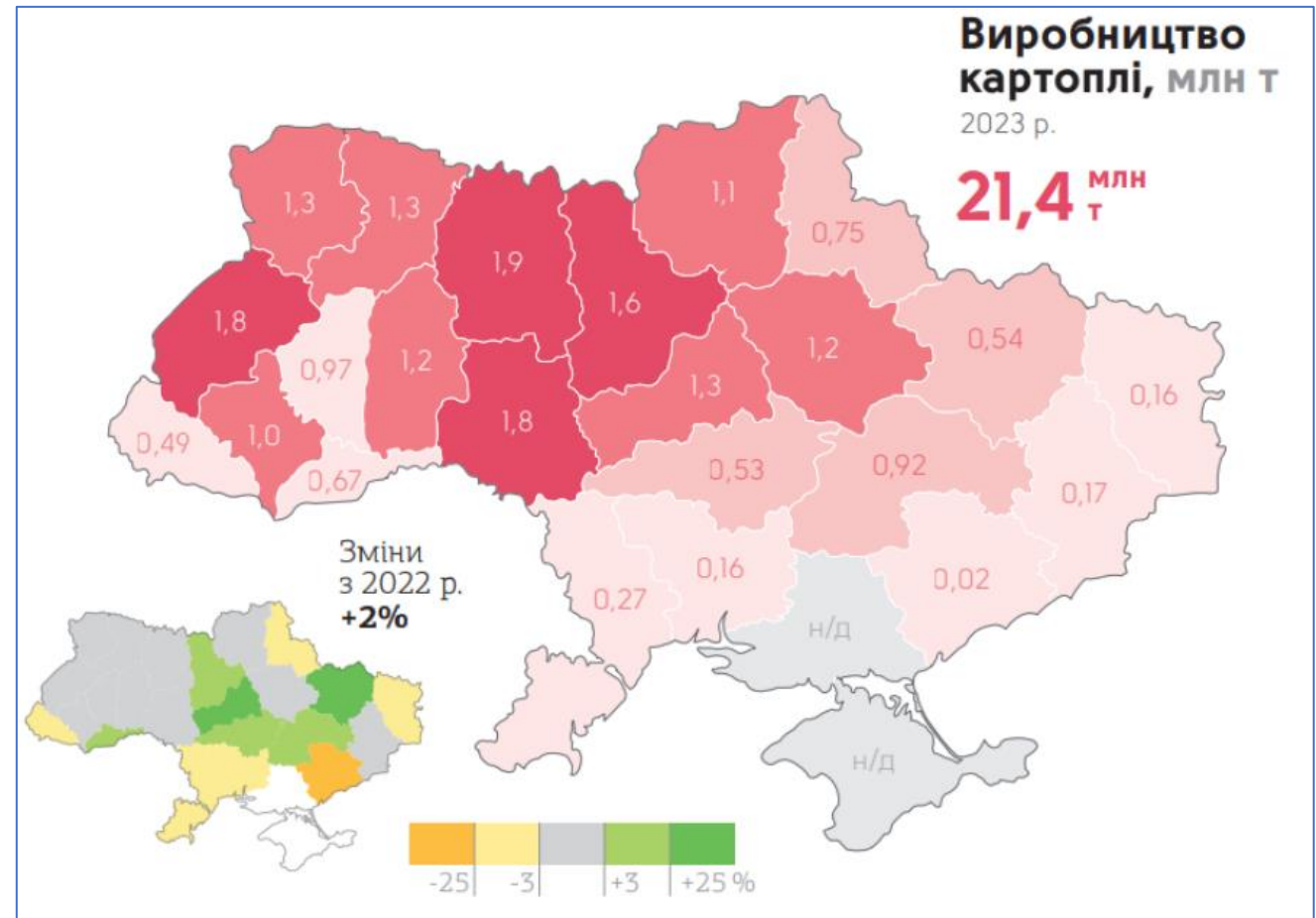
Проаналізуйте картографічну інформацію та виконайте завдання 15–17.

Завдання 17

Зіставте карти з текстом повідомлення в ЗМІ: «Господарство «Потейто Агро» розпочало будівництво на Черкащині першого в Україні потужного заводу з виробництва заготовок для картоплі фрі потужністю 60 000 тонн продукції на рік».

Позначте чинники, поєднання яких зумовлює розташування цього виробництва.

- А** працересурсний, водний
- Б** природноресурсний, споживчий
- В** паливно-енергетичний, екологічний
- Г** транспортно-географічний, сировинний





2026

ГЕОГРАФІЯ ІНМТ

2026



Проаналізуйте статистичну інформацію та виконайте завдання 18–20.

Завдання 18

Проаналізуйте наведену в таблиці інформацію щодо обсягів (млн т) і динаміки (%) виробництва чавуну в десяти країнах-лідерах та у світі. **Яку тенденцію щодо розташування виробництва чавуну у світі відображено в таблиці?**

Місце в рейтингу	Країна	Обсяг 2023 р., млн т	Обсяг 2023 р. до 2022 р., %
1	Китай	870	+ 0,7
2	Індія	135	+ 10,6
3	Японія	63	- 1,7
4	Росія	62	+ 5,1
5	Південна Корея	45	+ 5,1
6	Іран	37	+ 1,7
7	Бразилія	26	- 3,9
8	Німеччина	24	- 0,9
9	США	18	- 0,8
10	Туреччина	10	+ 7,2
	Світ	1410	+ 1,13

А лідерство перехоплює угруповання країн НАФТА (NAFTA)

Б зростає концентрація виробництва в країнах Великої сімки

В нарощують обсяги виробництва переважно країни Азії

Г найвищі темпи зростання виробництва демонструє Китай



2026

ГЕОГРАФІЯ ІНМТ

2026



Проаналізуйте статистичну інформацію та виконайте завдання 18–20.

Завдання 19

Порівняйте обсяги виробництва й експорту чавуну у світі 2020–2023 рр.

<i>Рік</i>	<i>Виробництво чавуну, млн т</i>	<i>Експорт чавуну, млн т</i>
2020	1160	15,3
2021	1430	11,7
2022	1389	9,2
2023	1410	9,0

Яка теза характеризує світовий ринок чавуну?

- А Чавун у країнах світу виробляють переважно на експорт.
- Б Світове виробництво й експорт чавуну щороку зменшуються.
- В Невеликий обсяг чавуну експортує лише одна країна світу.
- Г Чавун у країнах виробляють передусім на внутрішній ринок.



2026

ГЕОГРАФІЯ ІНМТ

2026



Проаналізуйте статистичну інформацію та виконайте завдання 18–20.

Завдання 20

У країнах Євросоюзу завдання щодо зменшення викидів парникових газів і впровадження нових технологій вироблення сталі зумовлює зниження ролі чавуну й згортання його ринку до 2030 р. Як наслідок, зменшиться експортний потенціал підприємств, що виробляють чавун в Україні.

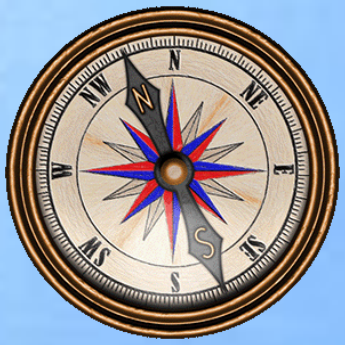
У яких промислових центрах розташовані ці підприємства?

А Київ, Біла Церква

Б Запоріжжя, Кривий Ріг

В Одеса, Миколаїв

Г Львів, Дрогобич



Завдання відкритої форми з короткою
відповіддю (неструктуровані завдання)





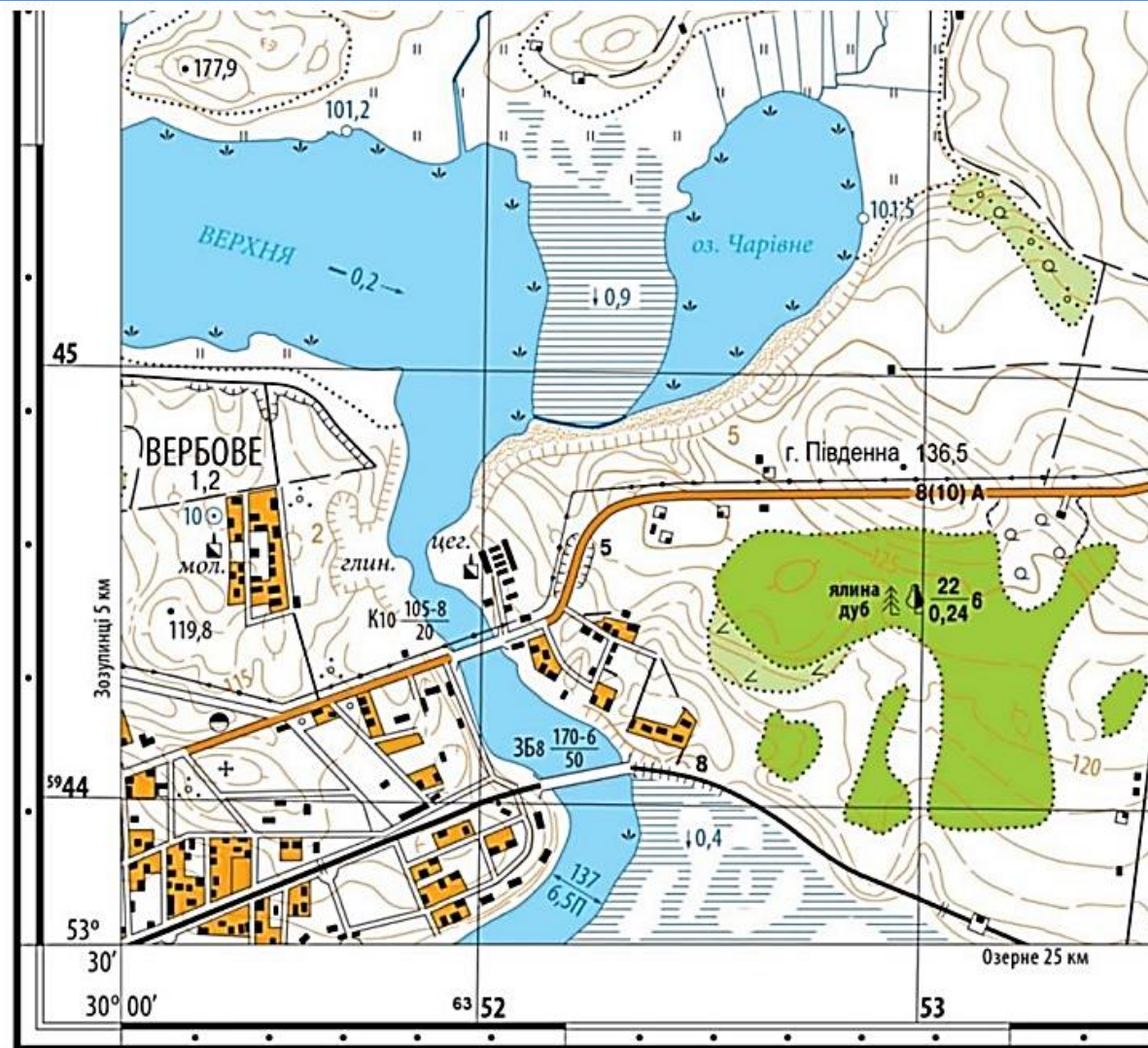
2026

ГЕОГРАФІЯ ІНМТ

2026



Проаналізуйте фрагмент топографічної карти та виконайте завдання 21–24.
Одержані числові відповіді до завдань запишіть у спеціально відведеному місці.



Масштаб 1 : 25 000



2026

ГЕОГРАФІЯ

ІНМТ

2026



**Проаналізуйте фрагмент топографічної карти та виконайте завдання 21–24.
Одержані числові відповіді до завдань запишіть у спеціально відведеному місці.**

Завдання 21

Визначте відносну висоту (м) гори Південної щодо урізу води в озері Чарівне.

Відповідь:

Завдання 22

У якому квадраті кілометрової сітки розташований бурелом (повалений бурею ліс) на лівому березі річки Верхньої?

Відповідь:

Завдання 23

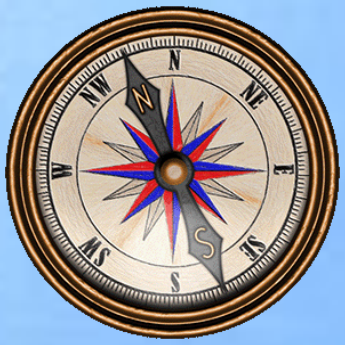
Скільки осіб проживає у Вербовому?

Відповідь:

Завдання 24

Яку відстань (м) проходить працівник цегельні від місця роботи до свого будинку в селищі Вербове, якщо на карті довжина його шляху становить 5 см?

Відповідь:



Завдання з вибором 3 відповідей із 7
запропонованих варіантів





2026

ГЕОГРАФІЯ
ІНІТ

2026



**Завдання 25–30 мають по сім варіантів відповідей, з яких лише три правильні.
Виберіть і запишіть три цифри, що позначають правильні, на Вашу думку,
відповіді.**

Завдання 25

Визначте умови формування типових чорноземів на території України.

- 1 домінувальна материнська порода – леси
- 2 близьке до поверхні залягання ґрунтових вод
- 3 активне засолення й утворення солонців
- 4 промерзання ґрунту взимку й висушування влітку
- 5 інтенсивне промивання ґрунту атмосферними опадами
- 6 багаторічна трав'яниста рослинність
- 7 полиново-кострицеві ділянки степів



2026

ГЕОГРАФІЯ ІНІТ

2026



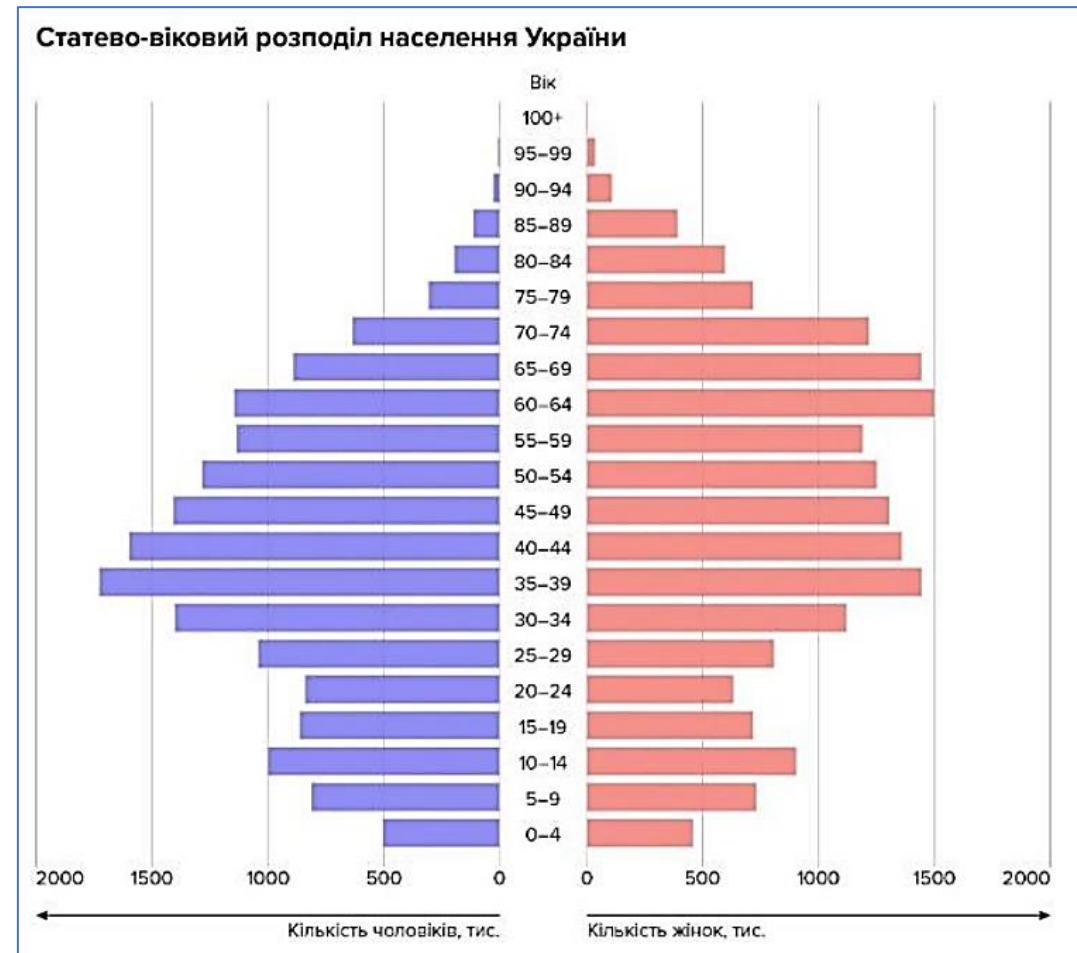
Завдання 25–30 мають по сім варіантів відповідей, з яких лише три правильні. Виберіть і запишіть три цифри, що позначають правильні, на Вашу думку, відповіді.

Завдання 26

Проаналізуйте статеву-вікову піраміду України (2024 р.).

Позначте відображені на ній демографічні процеси, характерні для періоду 2010–2024 рр.

- 1 збільшення народжуваності
- 2 зменшення чисельності дітей
- 3 переважання дівчат серед дитячого населення
- 4 поступове зменшення чисельності працездатного населення
- 5 переважання частки жінок у вікових групах старше 60 років
- 6 вирівнювання чисельності жінок і чоловіків у вікових групах старше 80 років
- 7 пришвидшення демографічного вибуху





2026

ГЕОГРАФІЯ
ІНМТ

2026



**Завдання 25–30 мають по сім варіантів відповідей, з яких лише три правильні.
Виберіть і запишіть три цифри, що позначають правильні, на Вашу думку,
відповіді.**

Завдання 27

Сімейне фермерське господарство, що спеціалізується на вирощуванні овочів, розташовано поблизу одного з курортних центрів України.

Чому розвиток цього курорту може бути чинником збільшення прибутку фермера?

- 1 у фермера появляться конкуренти на ринку рекреаційних ресурсів регіону
- 2 зростатиме попит на екологічно чисті продукти харчування
- 3 буде можливість продавати заморожені овочі впродовж усього року
- 4 подорожчають земельні ділянки в місті внаслідок розбудови курорту
- 5 зростатимуть ціни на якісні продукти харчування й сировину для їхнього виробництва
- 6 збільшиться інвестиційна привабливість транспортних підприємств регіону
- 7 знизяться екологічні вимоги до продуктів харчування



2026

ГЕОГРАФІЯ
ІНМТ

2026



**Завдання 25–30 мають по сім варіантів відповідей, з яких лише три правильні.
Виберіть і запишіть три цифри, що позначають правильні, на Вашу думку,
відповіді.**

Завдання 28

З кінця ХХ століття помітна тенденція: країни зменшують експорт сировини для текстильного виробництва, натомість нарощують обсяги виробництва й експорту тканин.

Позначте приклади «наближення» текстильного виробництва до сировинних баз.

- 1 Бразилія вже переробляє бавовни більше, ніж вирощує
- 2 Франція виробляє бавовняні тканини лише високої якості
- 3 Китай лідирує за обсягом виробництва вовняних тканин
- 4 джутові тканини постачають на світовий ринок Індія й Бангладеш
- 5 Італія успішно конкурує на ринку лляних тканин і виробів з них
- 6 Австралія посідає перше місце за експортом вовни
- 7 в Україні збереглися незначні площі посівів льону-довгунця



2026

ГЕОГРАФІЯ
ІНМТ

2026



**Завдання 25–30 мають по сім варіантів відповідей, з яких лише три правильні.
Виберіть і запишіть три цифри, що позначають правильні, на Вашу думку,
відповіді.**

Завдання 29

Виберіть із наведених заголовків публікацій у засобах масової інформації ті, що висвітлюють процеси реіндустріалізації в Німеччині.

- 1 «Протести тривають: у Берліні фермери виїхали на тракторах до Бранденбурзьких воріт»
- 2 «Siemens відкрив найбільший у Німеччині завод з випуску чистого палива – "зеленого" водню»
- 3 «Баварія потрапила до десятки світових туристичних трендів 2025 року»
- 4 «Кремнієва "Саксонія" закріплює лідерство в європейській мікроелектроніці»
- 5 «Структурні зміни в Рурській області: від промислового регіону до регіону новітніх технологій».
- 6 «Volkswagen підтвердив перенесення виробництва Golf у Мексику»
- 7 «Німеччина збільшує експорт органічної продукції до країн ЄС»



2026

ГЕОГРАФІЯ
ІНІТ

2026

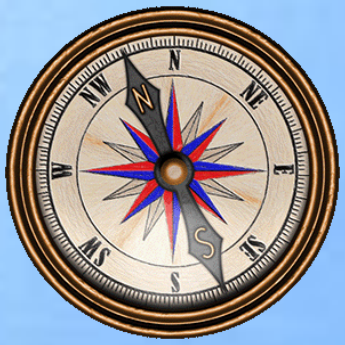


**Завдання 25–30 мають по сім варіантів відповідей, з яких лише три правильні.
Виберіть і запишіть три цифри, що позначають правильні, на Вашу думку,
відповіді.**

Завдання 30

**Азія утримує лідерство поміж регіонів світу за обсягом виробництва
автомобілів передусім тому, що в цьому регіоні**

- 1** домінують економічно високорозвинені країни
- 2** пролягають трансконтинентальні швидкісні транспортні магістралі
- 3** велика кількість робочої сили середнього й високого рівня кваліфікації
- 4** розвинені супутні виробництва (металів, пластмас, гуми, електроніки)
- 5** зосереджено більш як дві третини інноваційних компаній світу
- 6** висока частка первинного сектору в структурі національних економік
- 7** стабільно зростають доходи й попит на споживчі та інвестиційні товари



Правильні відповіді.
Таблиця переведення тестових балів з географії
національного мультипредметного тесту до
шкали 100–200





2026

ГЕОГРАФІЯ ІНІТ

2026



Завдання з вибором однієї правильної відповіді з чотирьох варіантів

№ ТЗ	Правильна відповідь	№ ТЗ	Правильна відповідь
1	А	11	В
2	В	12	Б
3	Б	13	В
4	Г	14	Б
5	В	15	Б
6	А	16	А
7	Г	17	Г
8	Б	18	В
9	Г	19	Г
10	Б	20	Б

Завдання відкритої форми з короткою відповіддю (неструктуровані завдання)

№ ТЗ	Правильна відповідь
21	35
22	4452
23	1200
24	1250

Завдання з вибором 3 відповідей із 7 запропонованих варіантів

№ ТЗ	Правильна відповідь
25	146
26	245
27	235
28	134
29	245
30	347



2026

ГЕОГРАФІЯ

ІНМТ

2026



Тестовий бал	Бал за шкалою 100–200
7	100
8	107
9	114
10	119
11	124
12	128
13	131
14	134
15	136
16	138

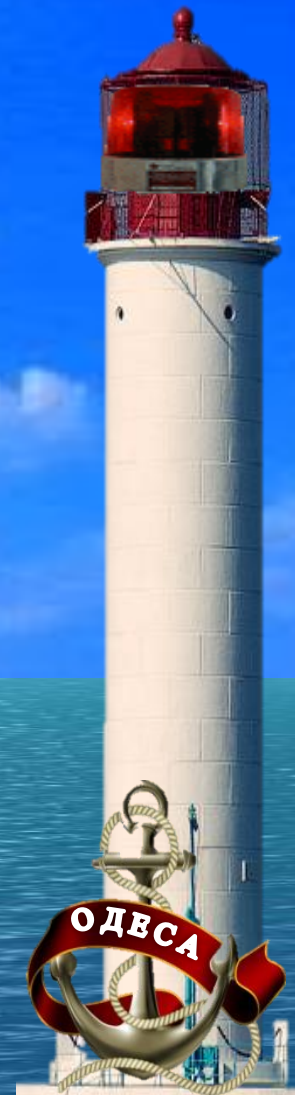
Тестовий бал	Бал за шкалою 100–200
17	140
18	142
19	144
20	145
21	146
22	147
23	148
24	149
25	150
26	151

Тестовий бал	Бал за шкалою 100–200
27	152
28	154
29	156
30	158
31	160
32	162
33	164
34	166
35	168
36	170

Тестовий бал	Бал за шкалою 100–200
37	172
38	175
39	177
40	179
41	182
42	185
43	188
44	192
45	196
46	200



Презентацію завершено!



З більш детальною інформацією щодо підготовки та проведення НМТ-2026 ви можете ознакомитися на сайтах:

УЦОЯО - <https://testportal.gov.ua/>

ОРЦОЯО - <https://test-center.od.ua/>